



**0416 Museum Magisch Realisme,  
Opmeer**

0416 Museum Magic Realism,  
Opmeer

**dok**  
architecten



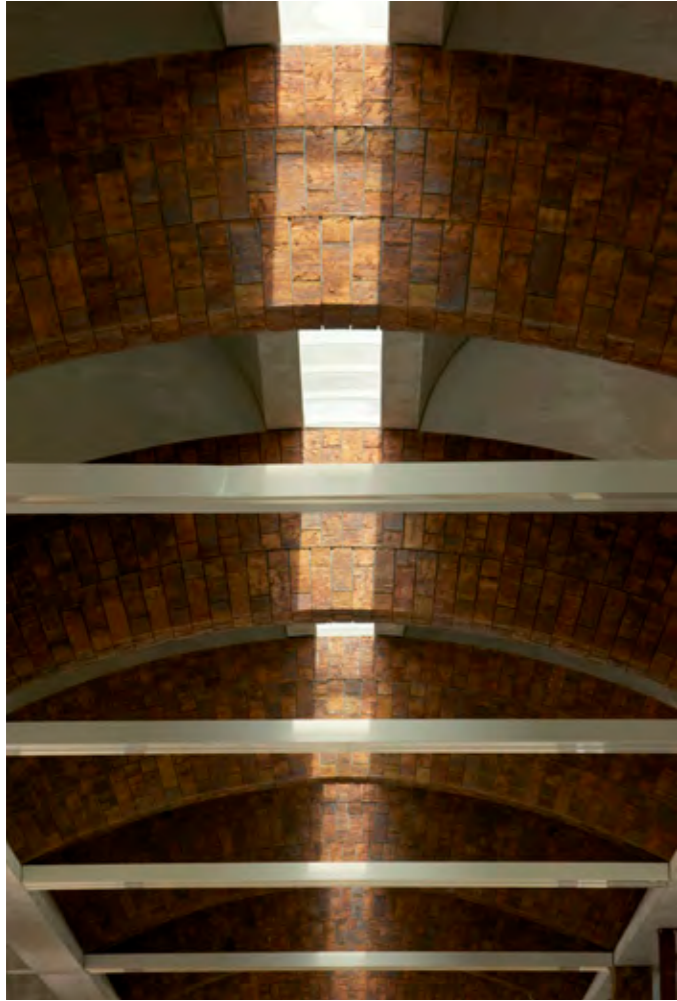


Photo: Arjan Schmitz



# MAGIE IN DE POLDER

**locatie:**

Breestraat, Opmeer

**programma:**

publiekshuis met ontvangsthall, presentatiezaal, grand café, museumwinkel, educatie en kantoren; collectiehuis met museumzalen vaste collectie, museumzalen wisseltonstellingen en depot

**b.v.o.:**

10.000 m<sup>2</sup>

**architect:**

Herman Zeinstra

**ontwerpteam:**

V. Struben, J. Druiven, P. Vriend, S. Cluitmans, I. Koning, J. J. Roeten, J. Rombouts

**opdrachtgever:**

DS Art bv

**constructeur:**

Broersma

**aannemer bouwkundig:****bouwkosten (ex. btw):**

€ 30.000.000,-

**start ontwerp:**

prijsvraag oktober 2004

**start uitvoering:**

januari 2008

**oplevering:**

.....

Staan in het vlakke polderland van Noord-Holland werd een nieuw Scheringa Museum voor Realisme ontworpen van baksteen en gewapend beton. Het is ontworpen als een huis in drie delen, verbonden door een centrale as voor de oriëntatie. In het publieke huis vindt de bezoeker de museumwinkel, het museumcafé en overige voorzieningen. Over de gehele breedte van het gebouw loopt een insteekverdieping voor de kantoren en de bibliotheek. Het huis voor de collectie is besloten en intiem en biedt plaats aan de schilderijen, de werken op papier en de sculpturen. Door de structuur van het gebouw en door inventief om te gaan met zones van licht en techniek, past de indeling van het gebouw zich aan bij de collectie. Het gastenhuis, in het achterste deel van het museum, biedt ruimte aan wissel- en gasttentoonstellingen. Ook hier is het mogelijk om grote en kleine ruimtes te maken. Curators krijgen zo een maximale zeggenschap over de inrichting.

# MAGIC IN THE POLDER

A new Scheringa Museum for Realisme has been designed of brick and reinforced concrete to stand in the flat polderland of North Holland. It has been designed as a house in three parts, linked by a central axis for orientation. The house for the public contains the museum shop, the museum café and other facilities. A mezzanine floor for the offices and the library extends over the whole width of the building. The house for the collection is enclosed and intimate and affords space for the paintings, the works on paper and the sculptures. Thanks to the structure of the building and to the inventive handling of zones of light and the technical facilities, the division of the building is adapted to the collection. The guest house, at the rear of the museum, provides space for changing and guest exhibitions. Here, too, it is possible to create large and small spaces, giving curators the maximum say over the arrangements.

**location:**

Breestraat, Opmeer

**programme:**

house for the public with reception hall, presentation hall, grand café, museum shop, education and offices; house for the collection with museum rooms for the permanent collection, museum rooms for changing exhibitions and depot

**gfa.:**

10.000 m<sup>2</sup>

**architect:**

Herman Zeinstra

**designteam:**

V. Struben, J. Druiven, P. Vriend, S. Cluitmans, I. Koning, J. J. Roeten, J. Rombouts

**client:**

DS Art bv

**structural engineer:**

Broersma

**contractor:****building costs (ex. VAT):**

€ 30.000.000,-

**start of design:**

October 2004

**start of construction:**

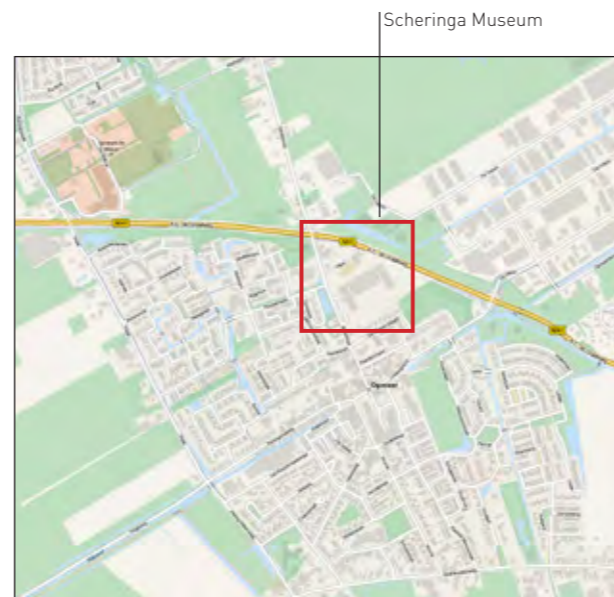
January 2008

**completion:**

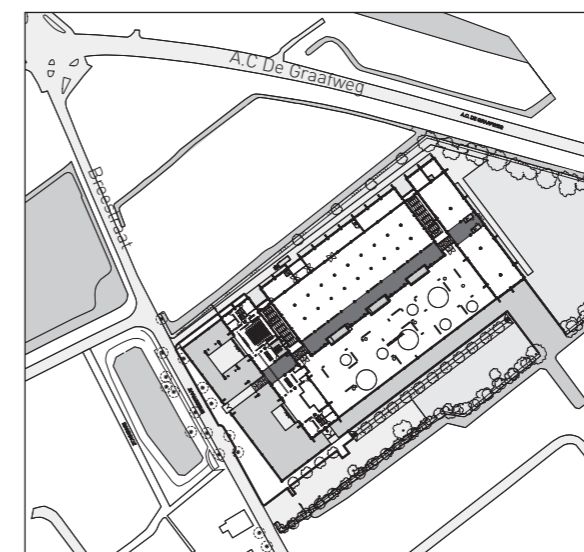
.....



Nederland | in the Netherlands



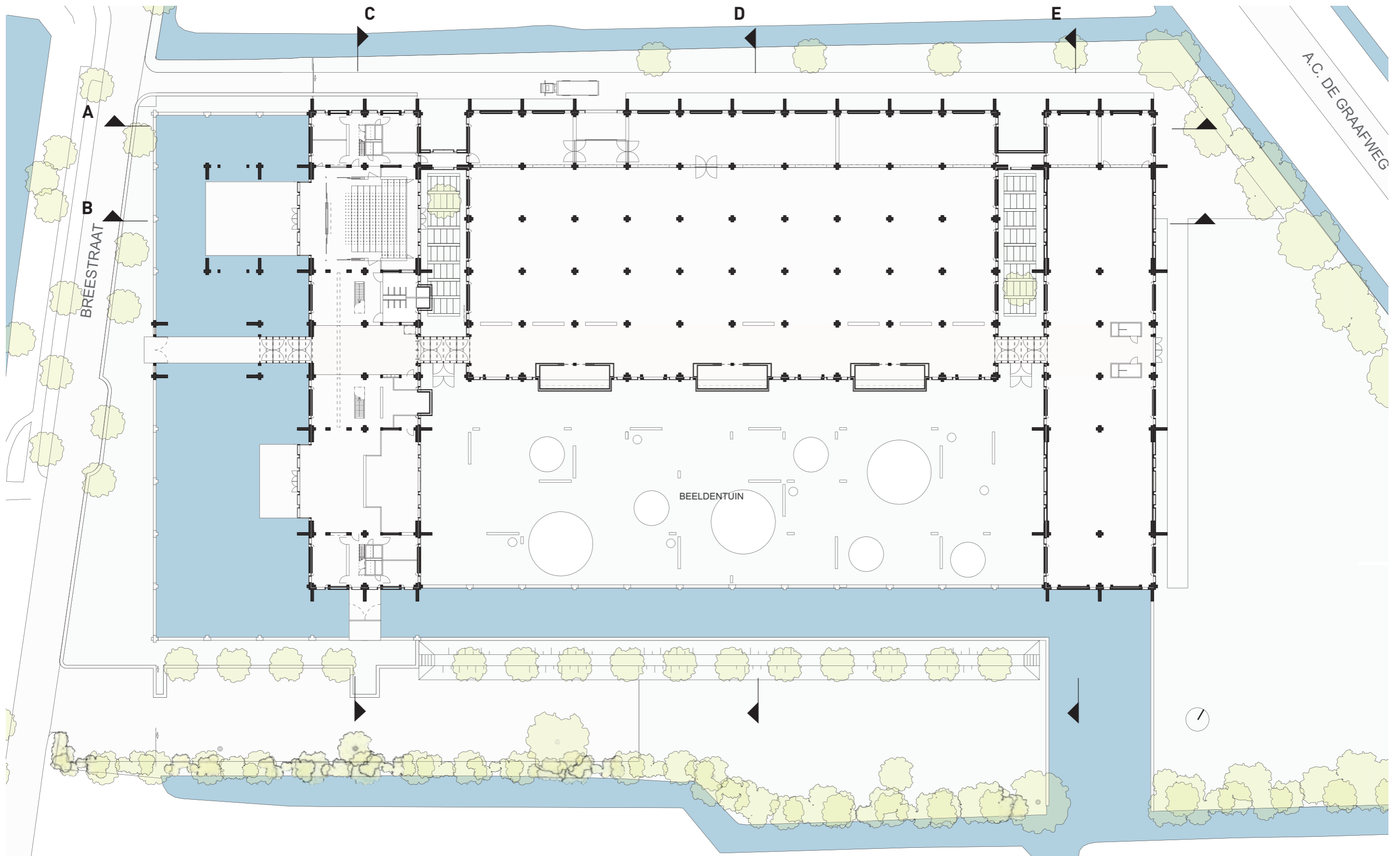
Opmeer



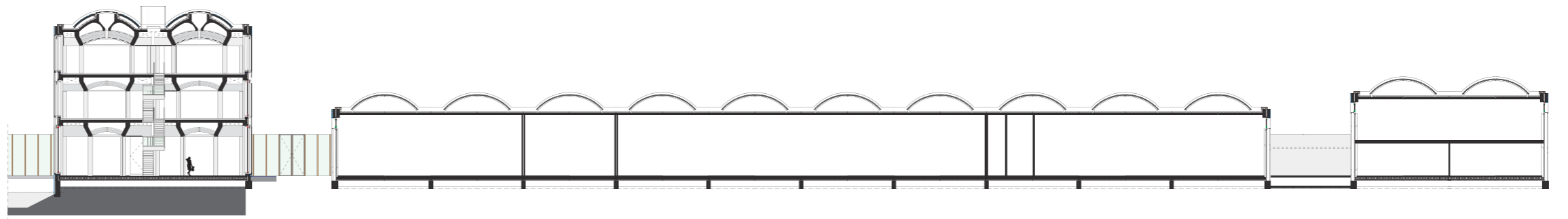
Scheringa Museum | location

0416 Museum Magisch Realisme, Opmeer

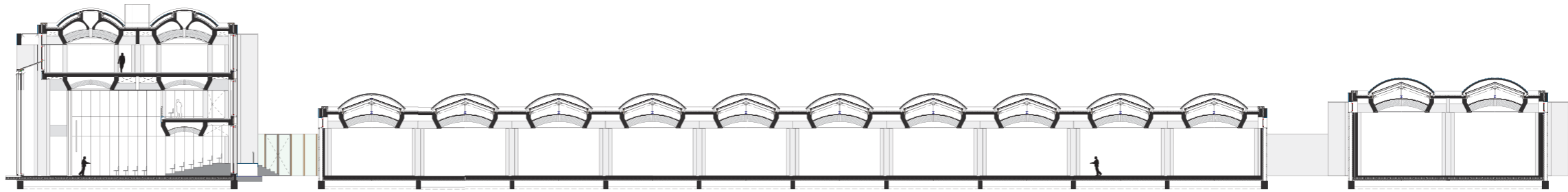
0416 Museum Magic Realism, Opmeer



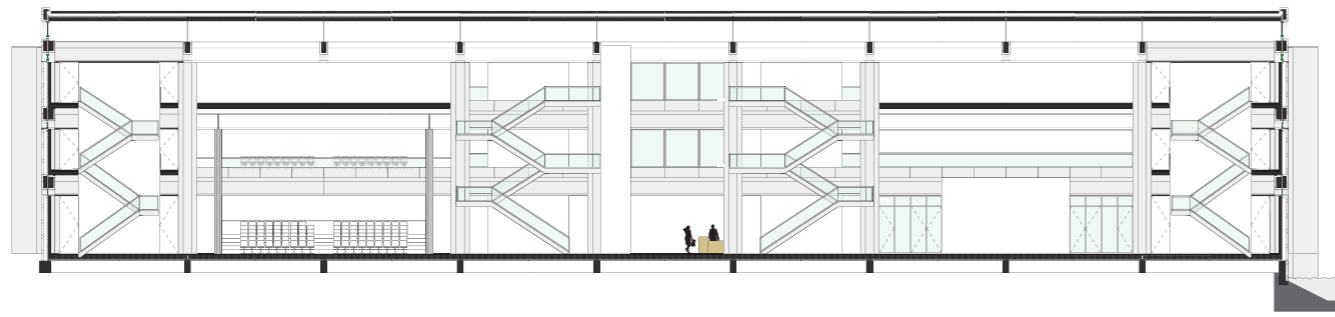
Plattegrond begane grond | ground floor plan



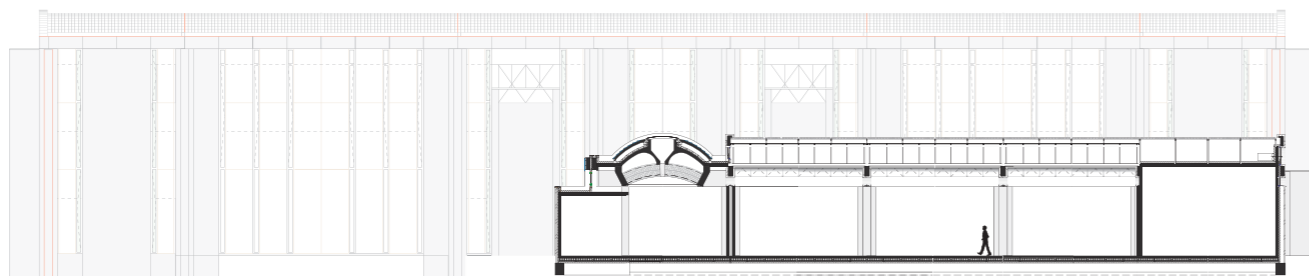
A



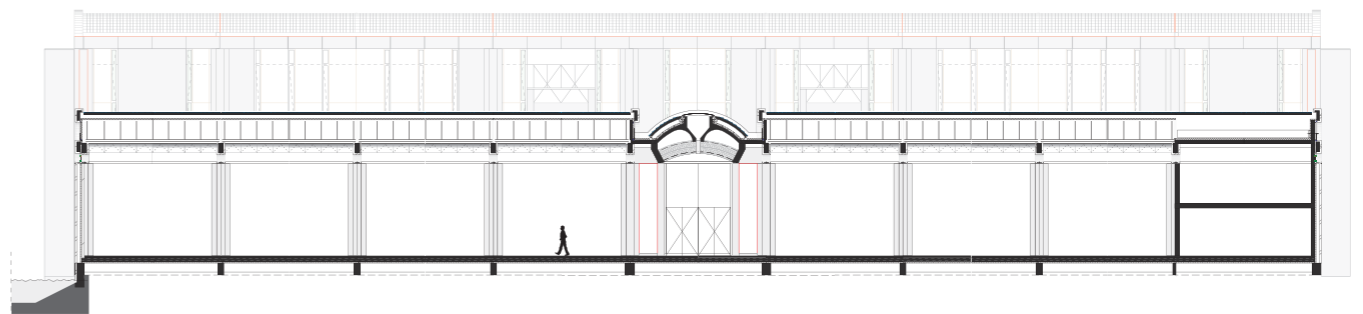
B



C



D



E

Doorsnedes | sections

0416 Museum Magisch Realisme, Opmeer

0416 Museum Magic Realism, Opmeer

**dok**  
architecten





Photo: Arjan Schmitz





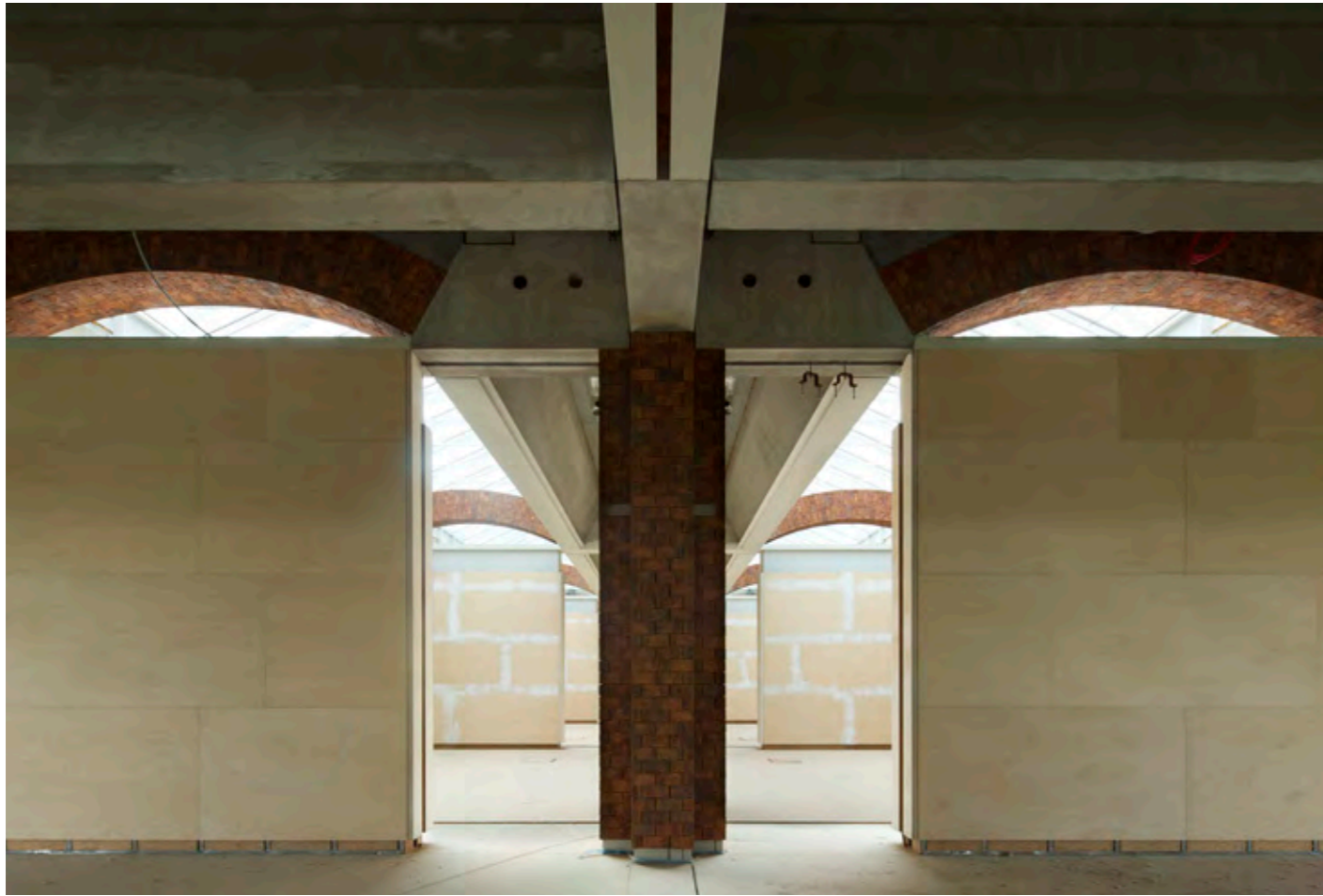


Photo: Arjan Schmitz

0416 Museum Magisch Realisme, Opmeer



0416 Museum Magic Realism, Opmeer





Photo: Arjan Schmitz

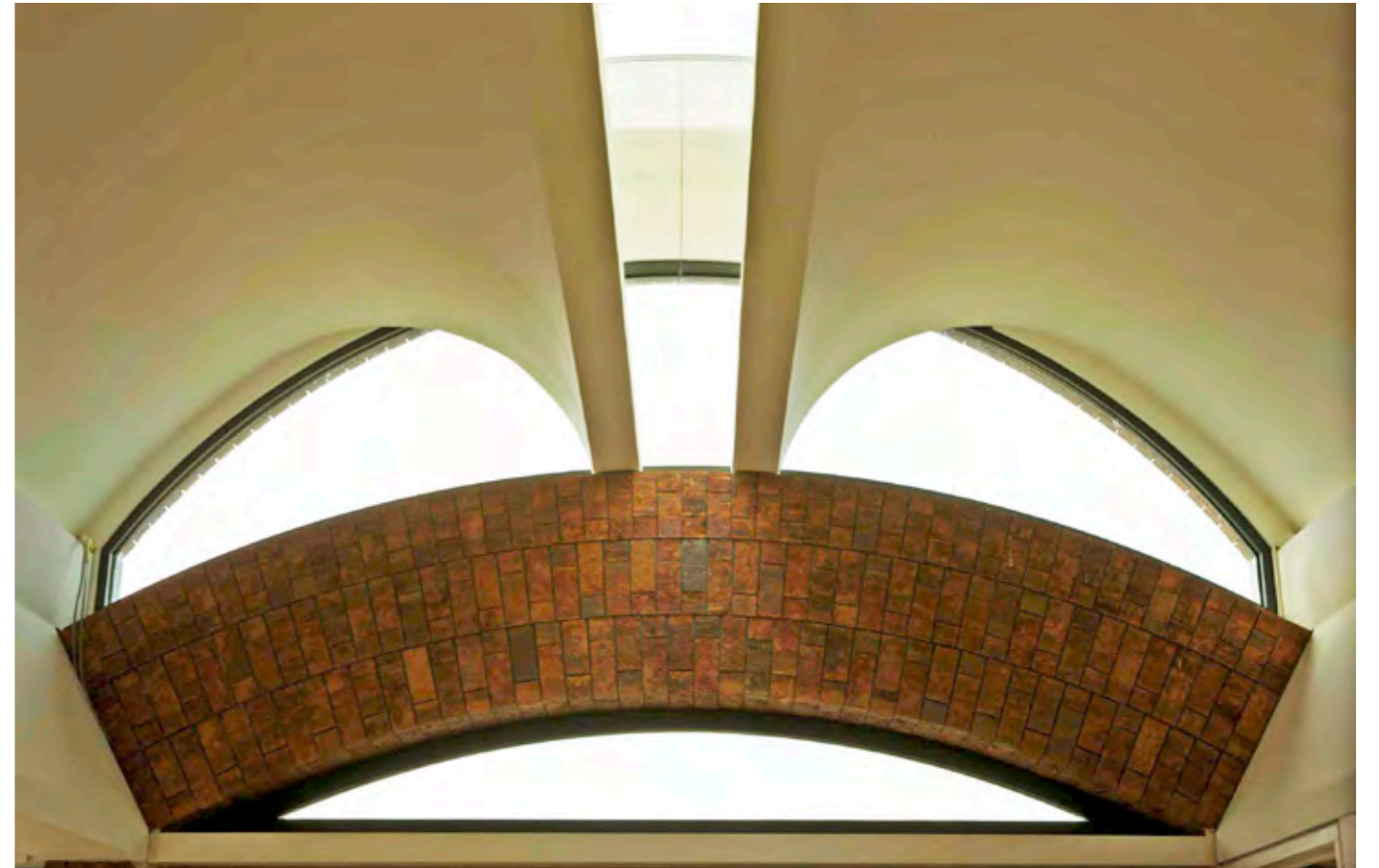






Photo: Arjan Schmitz







Photo: Arjan Schmitz



0416 Museum Magisch Realisme, Opmeer

0416 Museum Magic Realism, Opmeer





0416 Museum Magisch Realisme, Opmeer

0416 Museum Magic Realism, Opmeer





Photo: Dok architecten

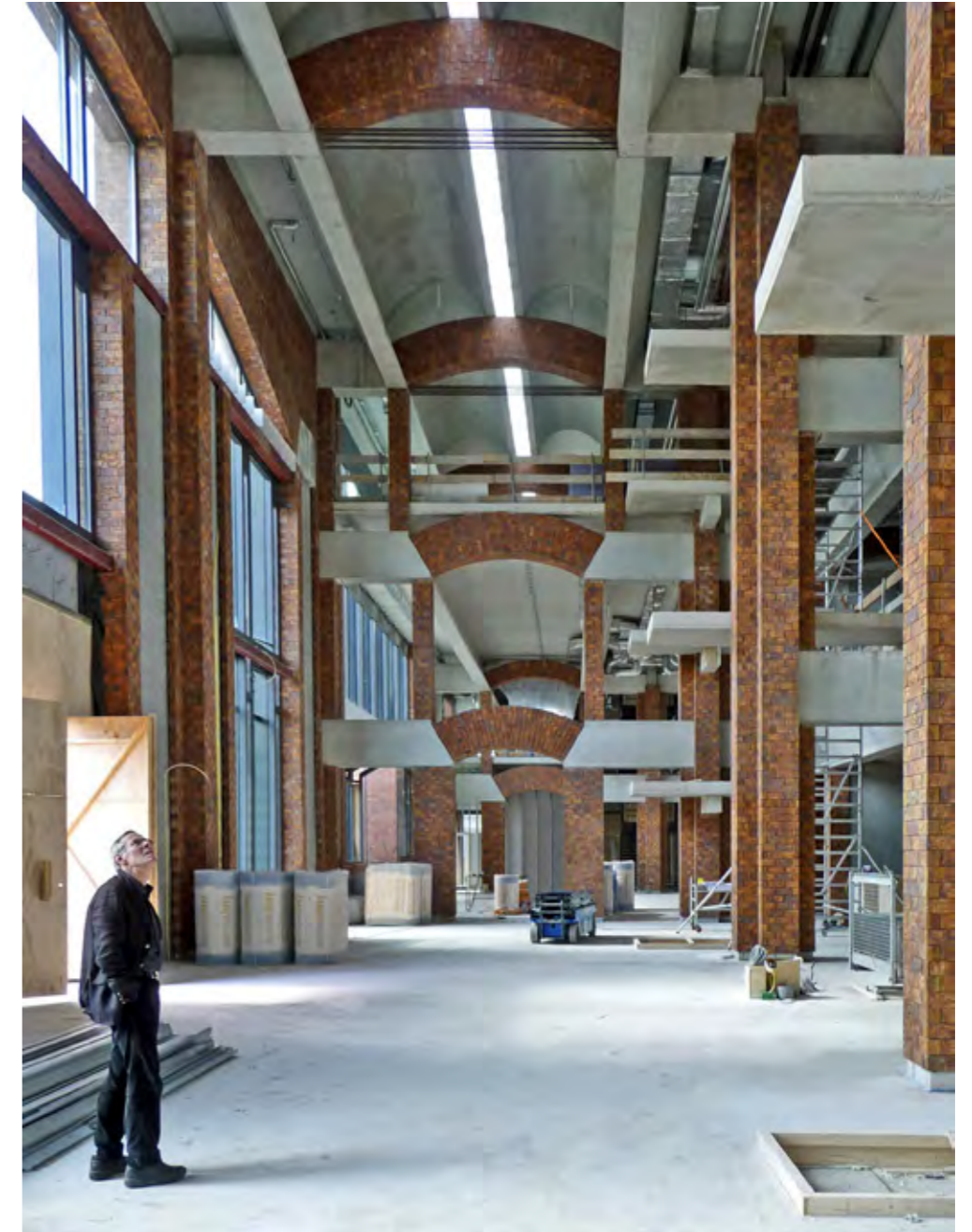






Photo: Arjan Schmitz

