



0309 Pharos  
Den Haag

0309 Pharos  
The Hague

**dok**  
architecten



Photo: Arjen Schmitz



0309 Pharos, Den Haag | 0309 Pharos, The Hague

# WACHTER VOOR DE WIJK

**locatie:**

Loevesteinlaan, Den Haag

**gps:**

52°02'56.7"N 4°16'57.4"E

**programma:**

88 luxe appartementen, parkeergarage

**bvo.:**

15.800 m<sup>2</sup>

**architect:**

Liesbeth van der Pol

**ontwerpteam:**

P. Lievense, H. Nieuwland

**opdrachtgever:**

BEMOG projectontwikkeling, Utrecht

**constructeur:**

Grontmij, Houten

**aannemer:**

Van Wijnen, Stolwijk

**bouwkosten (ex. BTW):**

€ 9.240.000,-

**start ontwerp:**

2003

**start bouw:**

2007

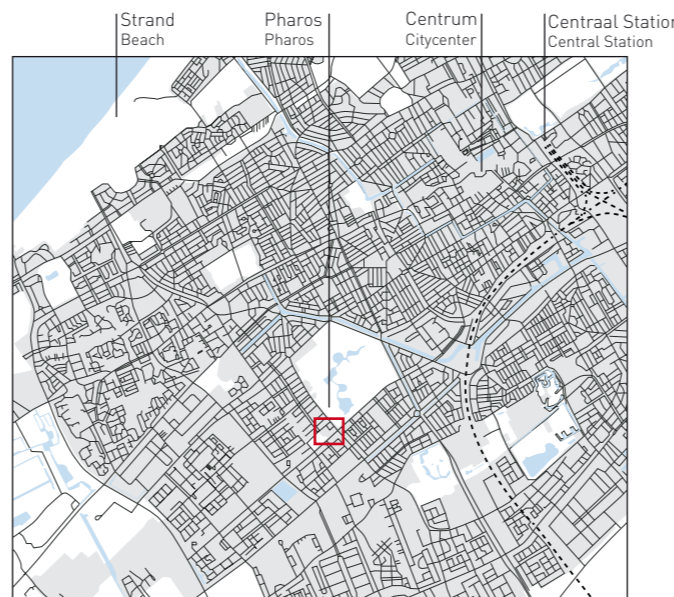
**oplevering:**

2009

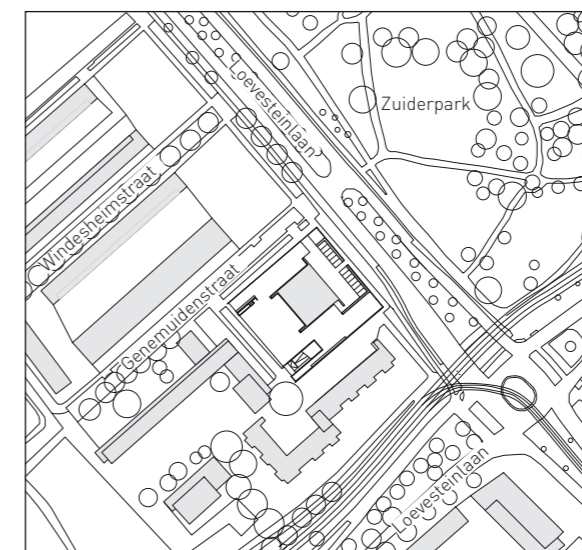
Vlak bij het Haagse Zuiderpark, op de hoek van de Loevesteinlaan en de Melis Stokelaan, verrijst een bijna 75 meter hoge toren met 88 appartementen over 25 verdiepingen. Hiermee wordt een bijdrage geleverd aan het streven om binnen de gemeentegrenzen uitbreiding en diversificatie te verzorgen van het woningbestand. De situatie leent zich daar uitstekend voor: een markante plek in het uitbreidingsplan voor Den Haag van Berlage krijgt zo zijn betekenis als baken in de stad. De naam Pharos is dan ook ontleend aan de eerste vuurtoren van de wereldgeschiedenis die 1500 jaar dienst deed als oriëntatie voor de scheepvaart op de Middellandse Zee. Het zijn compacte, goed uitgeruste drikamerwoningen die een leven lang meegaan. Gedragen door een ruggengraat van vier hoekwoningen per laag manifesteert de toren zich als een stoer gebouw met een stevige voet, een lijf dat er wezen mag en een kop die uitkijkt op Den Haag, de zee, het Westland en de Randstad.



Den Haag | The Hague in the Netherlands



Den Haag | The Hague



Locatie Pharostoren | location Pharostower

# GUARDIAN ANGEL

Close to the Hague 's South Park, on the corner of the Loevesteinlaan and the Melis Stokelaan, there is emerging an almost 75 metre high tower containing 88 apartments on 25 floors. This is making a contribution to the goal of providing expansion and diversification of the housing supply within the municipal boundaries. The situation there is excellently suited to this: in this way an important place in the architect Berlage 's development plan for The Hague is receiving its rightful significance as a land-mark in the city. Its name, Pharos, has therefore been borrowed from the first lighthouse in world history that served as an orientation point for ships on the Mediterranean Sea for 1,500 years. In this case, less than five kilometres away, the North Sea is one of the views from the flats. These are compact, well-equipped three-room homes that are being created for a long and useful life. Supported by a backbone of four corner flats for each storey, the tower rises up as a sturdy building with solid feet, a creditable body and a head that surveys The Hague, the sea, the Westland and the Randstad conurbation.

**location:**

Loevesteinlaan, the Hague

**gps:**

52°02'56.7"N 4°16'57.4"E

**programme:**

88 luxurious apartments, car park

**gfa.:**

15.800 m<sup>2</sup>

**architect:**

Liesbeth van der Pol

**designteam:**

P. Lievense, H. Nieuwland

**client:**

BEMOG projectontwikkeling, Utrecht

**structural engineer:**

Grontmij, Houten

**contractor:**

Van Wijnen, Stolwijk

**building costs (ex. VAT):**

€ 9.240.000,-

**start of design:**

2003

**start of construction:**

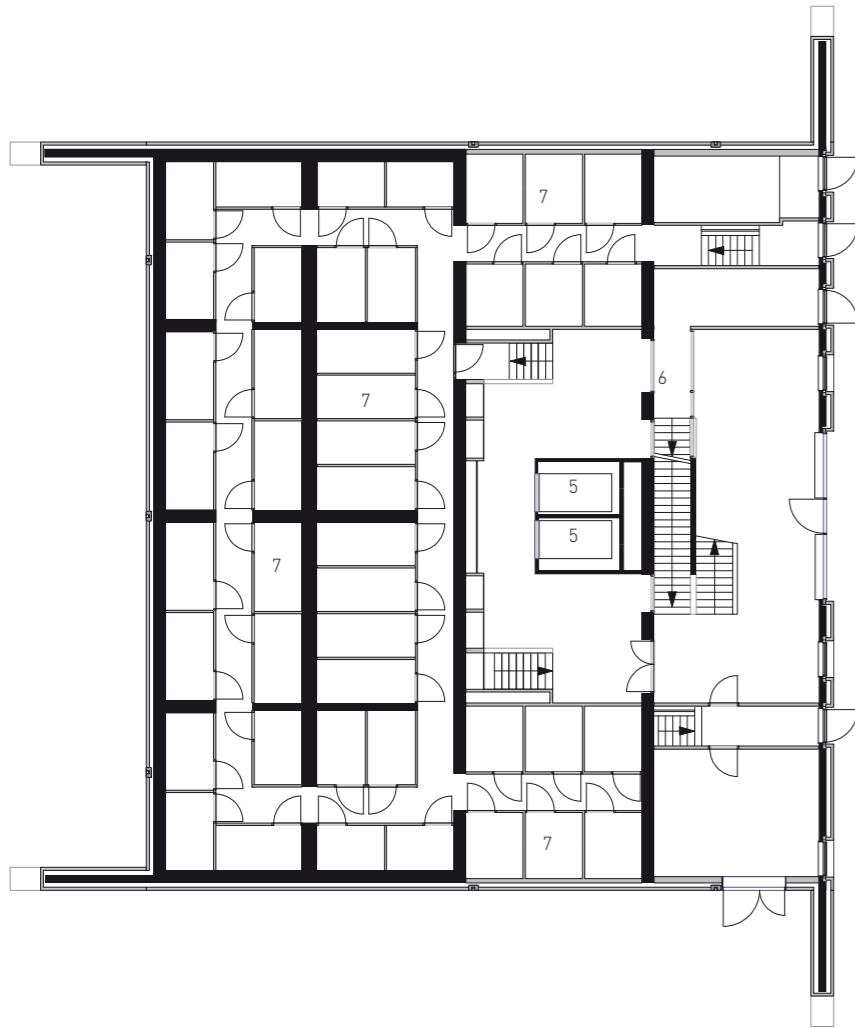
2007

**completion:**

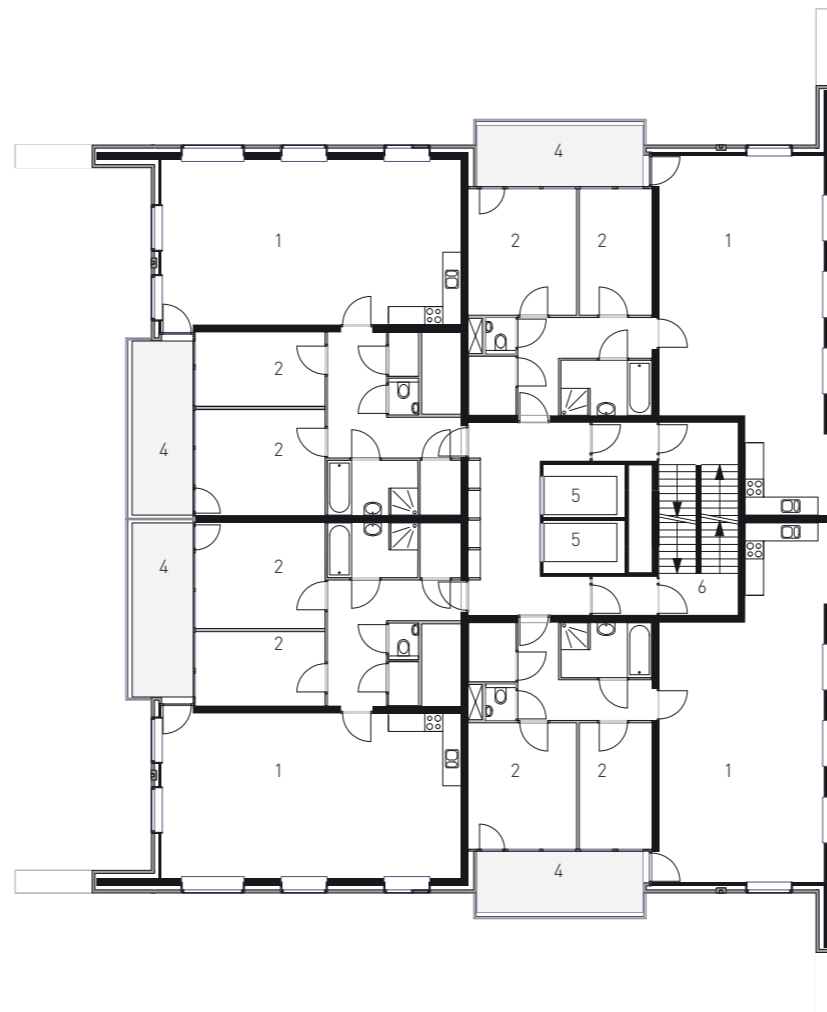
2009

- Legenda:**
- 1. woonkamer
  - 2. slaapkamer
  - 3. mezzanine
  - 4. balkon
  - 5. lift
  - 6. trappenhuis
  - 7. bergingen
  - 8. parkeerplaatsen

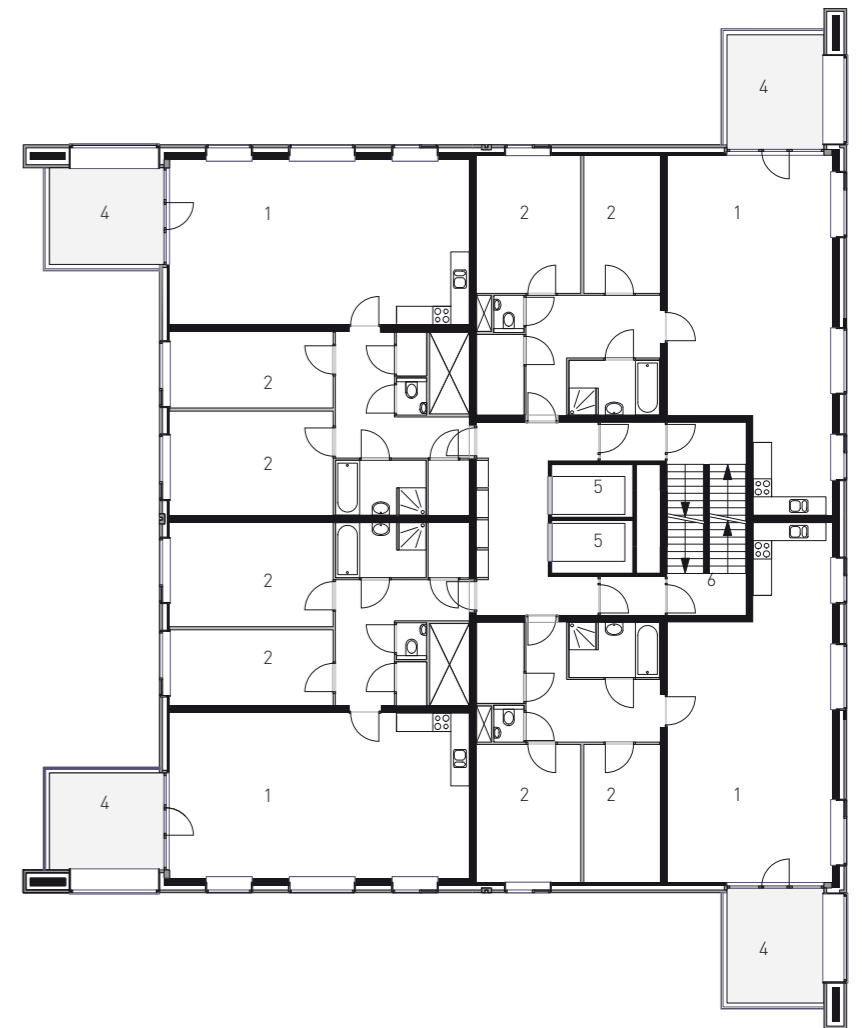
- Caption:**
- 1. livingroom
  - 2. bedroom
  - 3. mezzanine
  - 4. balcony
  - 5. lift
  - 6. stairs
  - 7. storage
  - 8. parking



Plattegrond begane grond | ground floor plan



Plattegrond 1ste - 5de verdieping | 1st - 5th floor plan

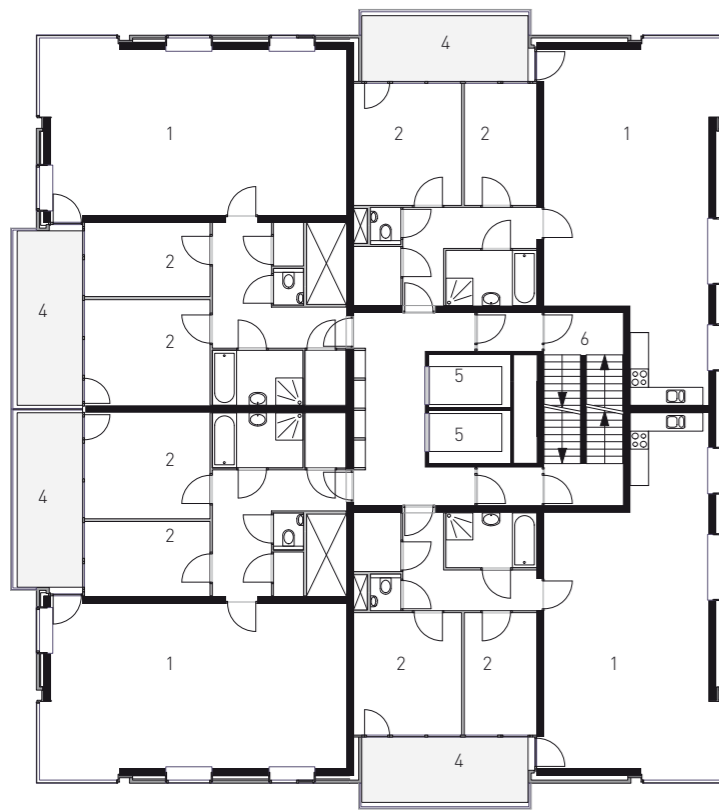


Plattegrond 6de - 11de verdieping | 6th - 11th floor plan

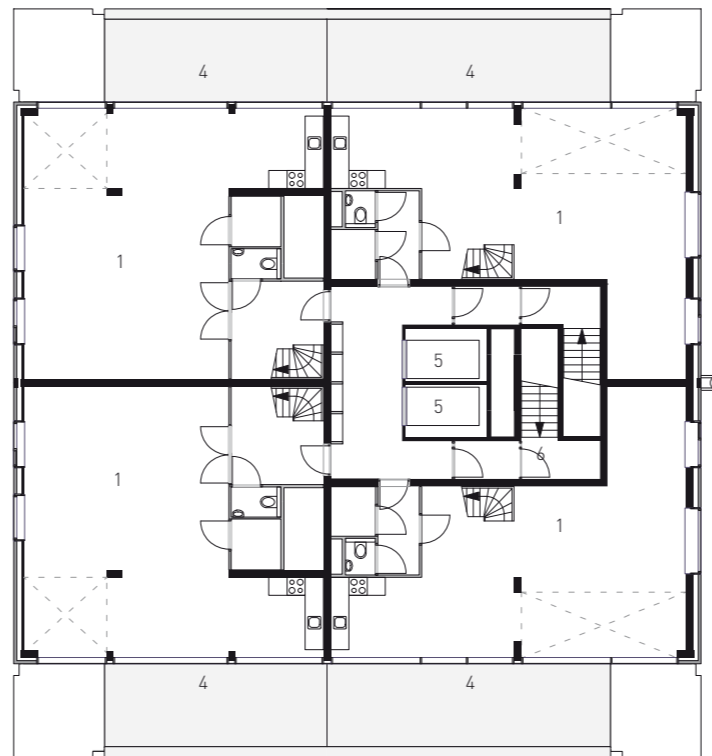


- Legenda:**
- 1. woonkamer
  - 2. slaapkamer
  - 3. mezzanine
  - 4. balkon
  - 5. lift
  - 6. trappenhuis
  - 7. bergingen
  - 8. parkeerplaatsen

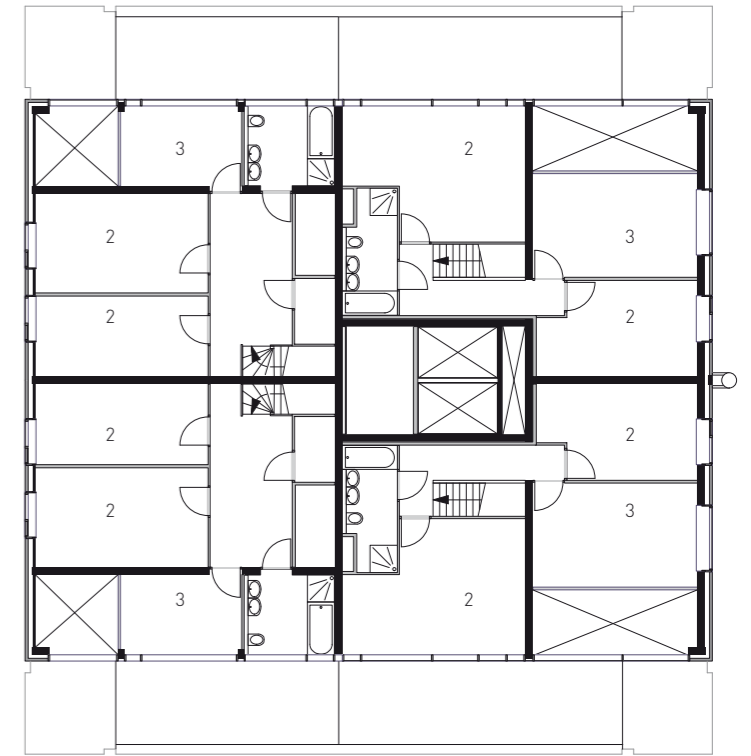
- Caption:**
- 1. livingroom
  - 2. bedroom
  - 3. mezzanine
  - 4. balcony
  - 5. lift
  - 6. stairs
  - 7. storage
  - 8. parking



Plattegrond 12de - 21ste verdieping | 12th - 21st floor plan



Plattegrond 22ste verdieping | floor plan 22nd floor

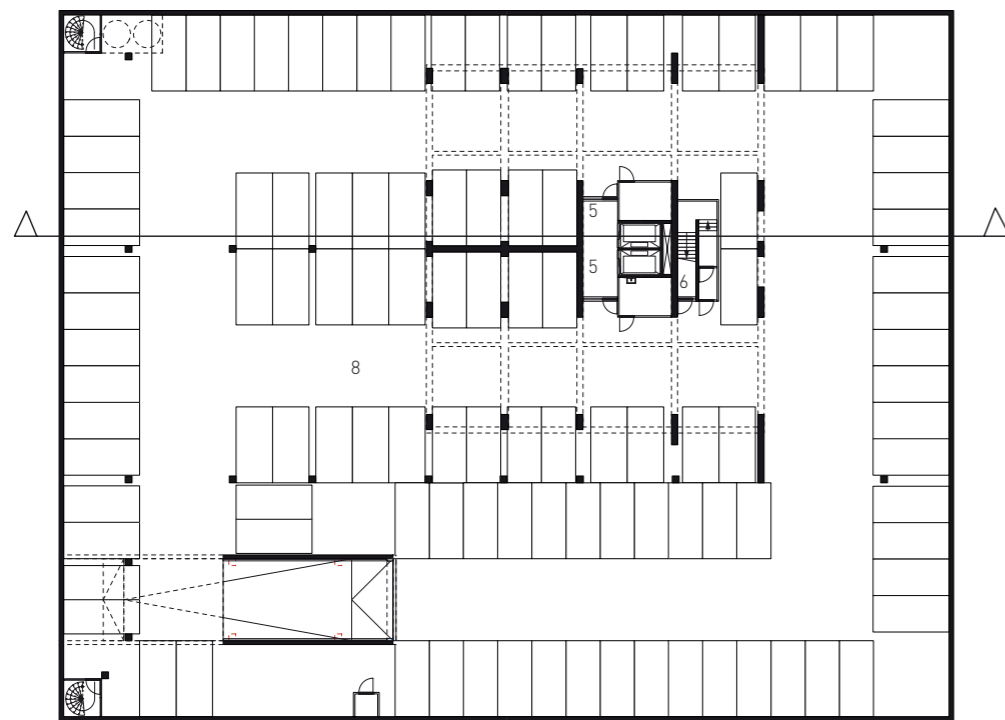


Plattegrond 23e verdieping | floor plan 23rd floor

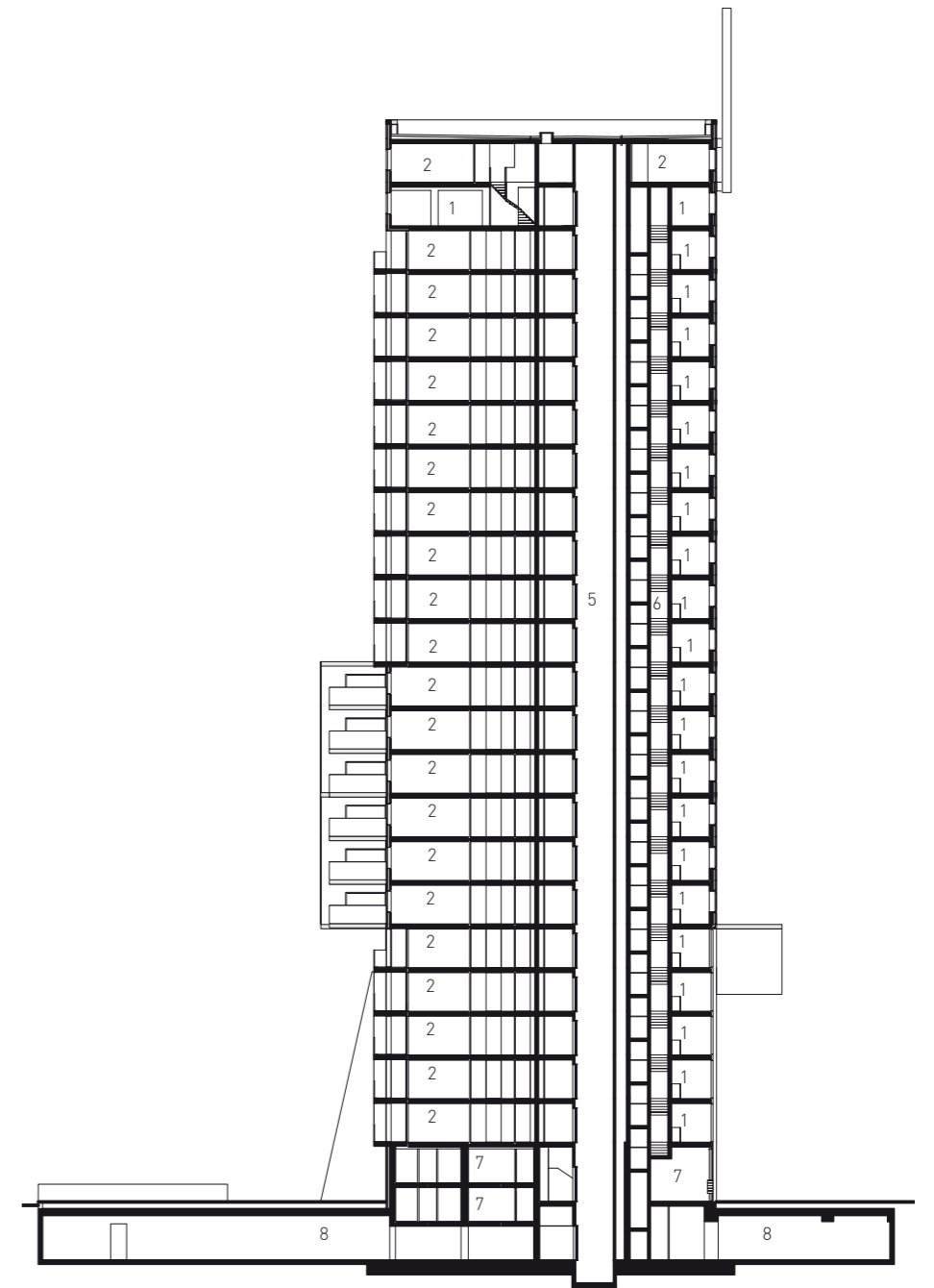


- Legenda:**
- 1. woonkamer
  - 2. slaapkamer
  - 3. mezzanine
  - 4. balkon
  - 5. lift
  - 6. trappenhuis
  - 7. bergingen
  - 8. parkeerplaatsen

- Caption:**
- 1. livingroom
  - 2. bedroom
  - 3. mezzanine
  - 4. balcony
  - 5. lift
  - 6. stairs
  - 7. storage
  - 8. parking



Plattegrond parkeerkelder | basement parking floor plan



Dwarsdoorsnede | cross section

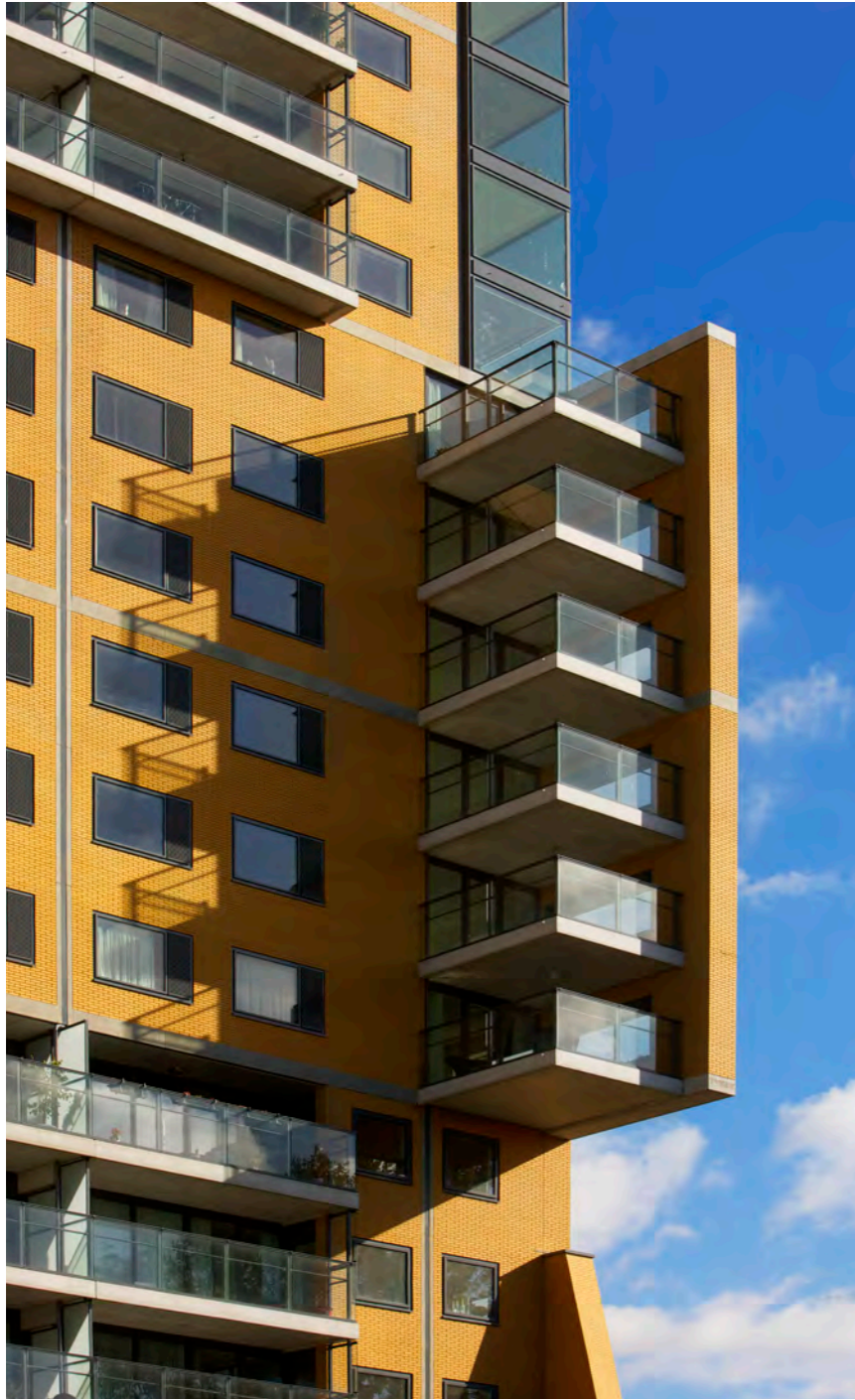
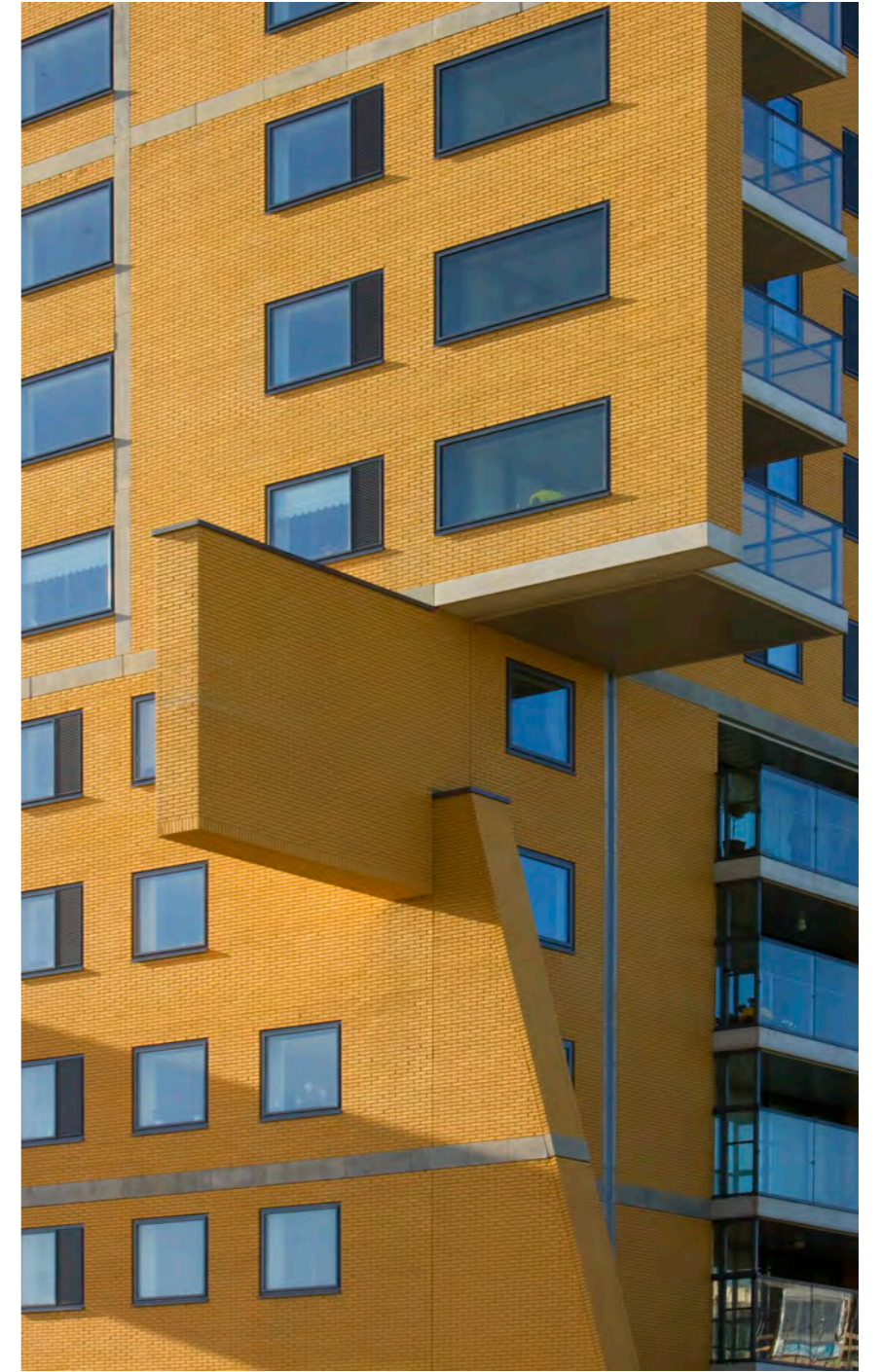


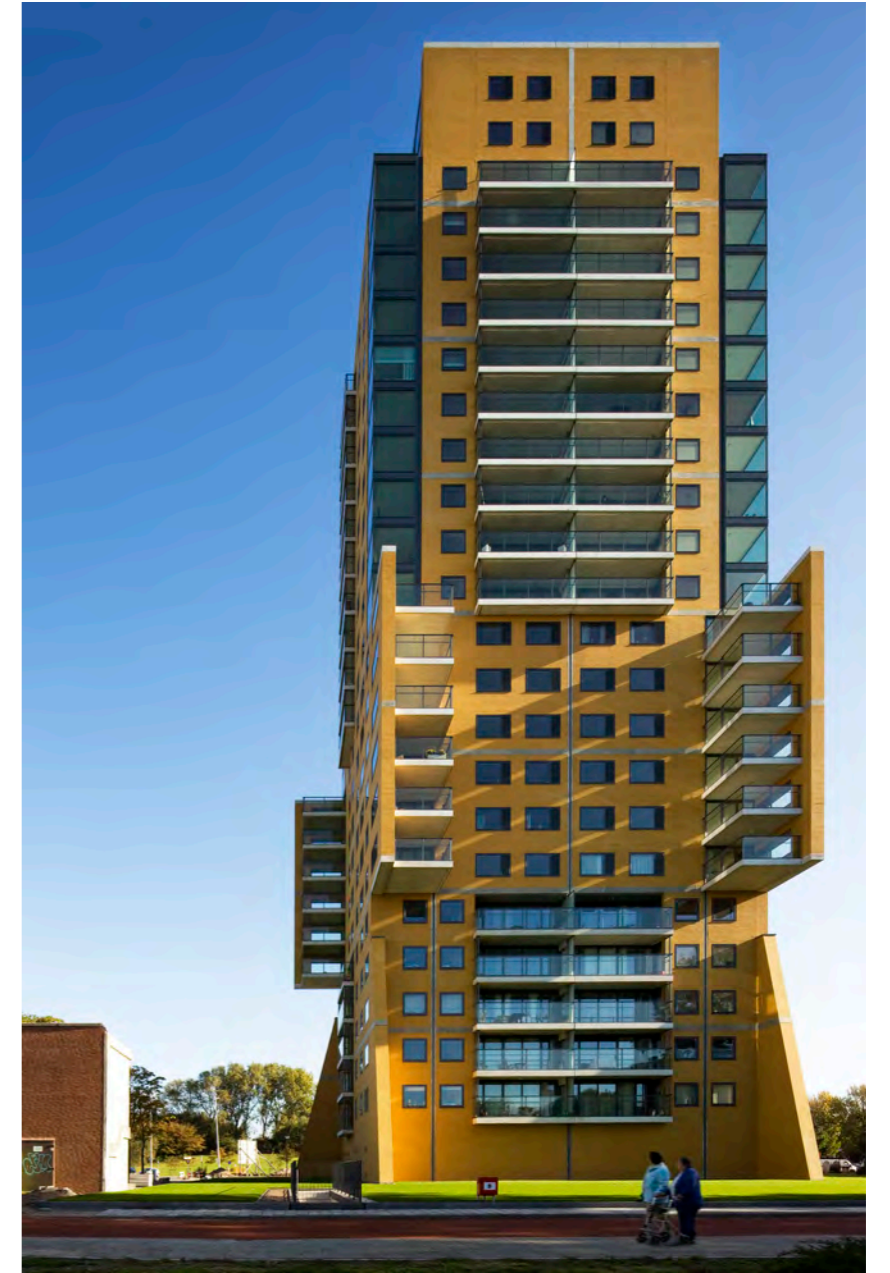
Photo: Arjen Schmitz



0309 Pharos, Den Haag | 0309 Pharos, The Hague



Photo: Arjen Schmitz



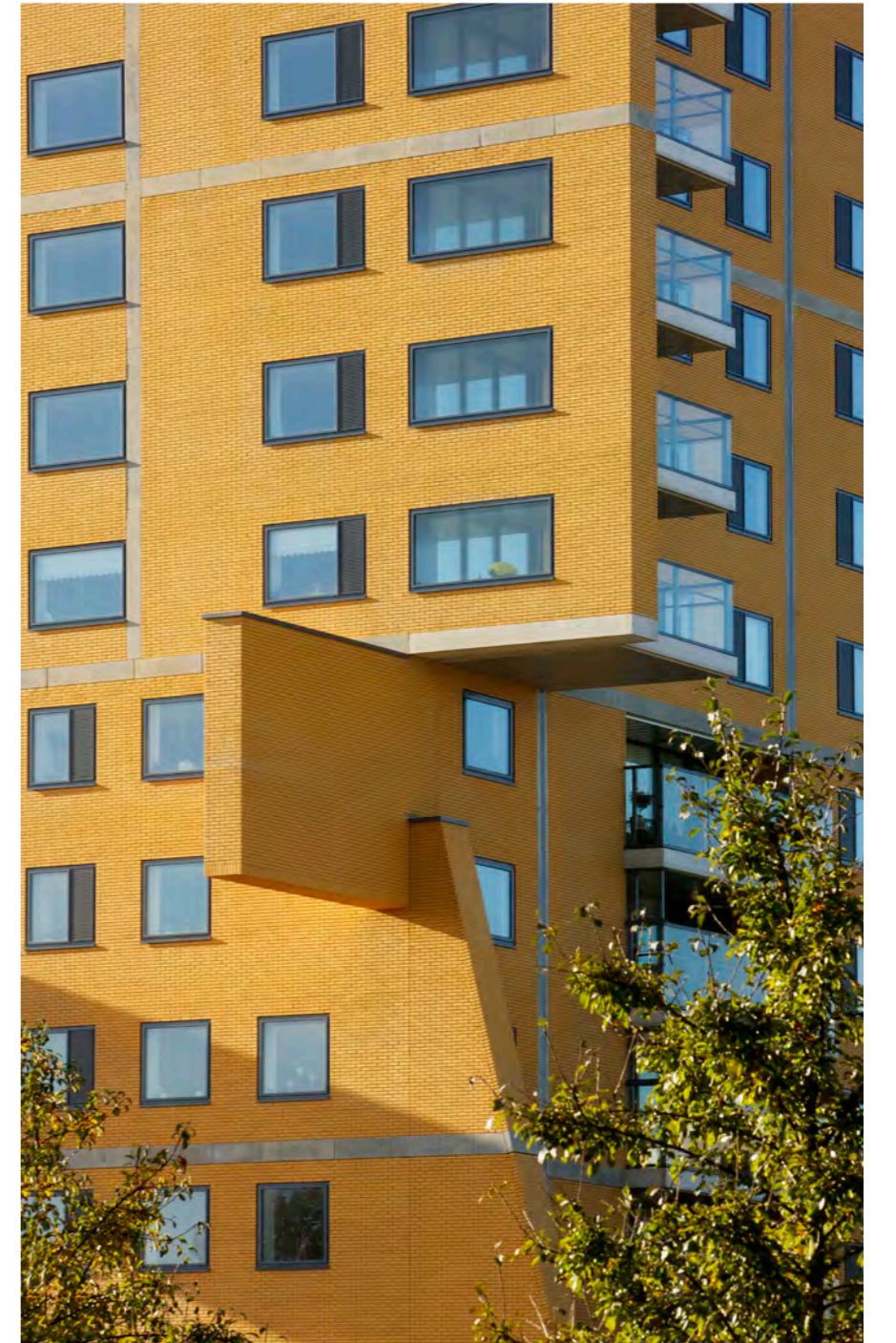
0309 Pharos, Den Haag | 0309 Pharos, The Hague

**dok**  
architecten





Photo: Arjen Schmitz



0309 Pharos, Den Haag | 0309 Pharos, The Hague