



**0012 OBS Olympus,
Amsterdam - IJburg**

0012 OBS Olypmus,
Amsterdam - IJburg

dok
architecten



0012 OBS Olympus, Amsterdam - IJburg

0012 OBS Olympus, Amsterdam - IJburg

LEREN EN BEWEGEN

locatie:

Amsterdam, IJburg - West

programma:

basisschool met 16 klassen en buitenschoolse opvang

b.v.o.:

2891 m²

architect:

Herman Zeinstra

ontwerpteam:

H. Zeinstra, M. Fredriks, F. op ten Berg, I. Vogels, E. ten Brink, G. Trevetin, M. Sommer, K. Köllmann

opdrachtgever:

Stadsdeel Zeeburg, Amsterdam

aannemer bouwkundig:

Heijmans IBC Bouw, Almere

bouwkosten (ex. btw):

€ 2.497.824,-

start ontwerp:

mei 2000

oplevering:

2005

Op het Amsterdamse IJburg heeft iedere school een thema. De basisschool en Naschoolse Opvang op het Haveneiland, gesitueerd in blok 30, heeft als thema sport. De school ligt midden in het blok en ten noorden begrenst door een terugsprong. Aan de westzijde is een openbaar terrein dat door een brede doorgang met de straat verbonden is. Om deze ruimten te kunnen begrenzen en vanwege de beperkte oppervlakte van het terrein is het gebouw niet twee, maar drie lagen hoog. De structuur van de klaslokalen vormt een U met de opening aan de oostzijde. Het sportthema is verwerkt in de centrale positie van de speellokalen op de begane grond. Door middel van een vouwwand zijn deze samen of apart te gebruiken. Zij hebben extra hoogte, die op de begane grond ook de onderbouw en de buitenschoolse opvang ten goede komt. Verder beschikken zij over een extra veerkrachtige vloer en over kleedruimten met douches. De speellokalen dragen de aula op de eerste verdieping en vormen het hart en de ontmoetingsruimte van de school. Aan deze dubbelhoge centrale ruimte grenzen alle lokalen en overige functies van de bovenbouw, zodat er geen lange gangen zijn. De aula wordt naar buiten voortgezet in een terras. Deze is verbonden met het schoolterrein door middel van een brede trap, die tevens tribune is voor het school- en sportterrein. Ook de verbinding tussen de aula en de tweede verdieping is een brede trap, die als aula en als tribune kan worden gebruikt.

EDUCATION AND EXERCISE

Every school in the Amsterdam's IJburg development has a theme. The primary school and Out-of-school Care Centre on the Haveneiland (harbour island), situated in block 30, have sport as their theme. The school lies in the middle of the block and is bounded on the north by a recess. To its west lies a public area that is connected to the street by a broad passage. To limit these spaces, and because of the restricted surface area, the building is three rather than two storeys high. The classrooms' layout forms a horseshoe with its opening to the east. The sport theme is incorporated in the central position of the sport's halls on the ground floor. A folding wall enables these to be used individually or combined into one. They are extra high, which, on the ground floor, also benefits the lower school facilities and the Out-of-school Care Centre. They also have sprung floors and changing rooms with showers. The sport's halls are below the auditorium, which is on the first floor, and form the heart and the meeting space for the school. All the rooms and other facilities of the upper school border this two-storey central space, so that there are no long corridors. The auditorium is continued on the outside as a terrace. This is connected to the school yard by means of a broad staircase, which is also the stand for the school yard and sports ground. The connection between the auditorium and second floor is a broad staircase, which can also be used as an auditorium and stand.

location:

Amsterdam, IJburg - West

programme:

Primary school with 16 classes and day care center

gfa.:

2891 m²

architect:

Herman Zeinstra

designteam:

H. Zeinstra, M. Fredriks, F. op ten Berg, I. Vogels, E. ten Brink, G. Trevetin, M. Sommer, K. Köllmann

client:

Stadsdeel Zeeburg, Amsterdam

contractor:

Heijmans IBC Bouw, Almere

building costs (ex. VAT):

€ 2.497.824,-

start of design:

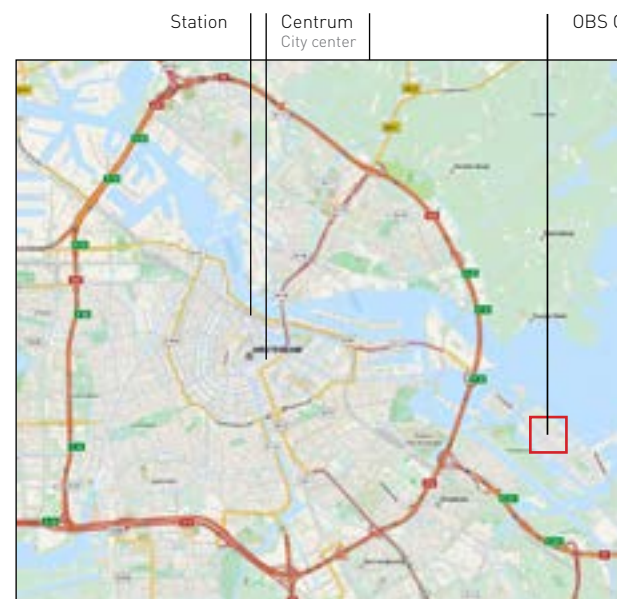
May 2000

completion:

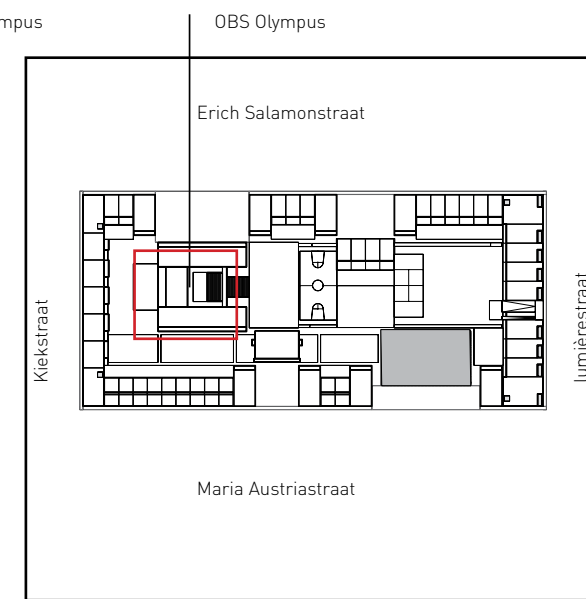
2005



Amsterdam | in the Netherlands



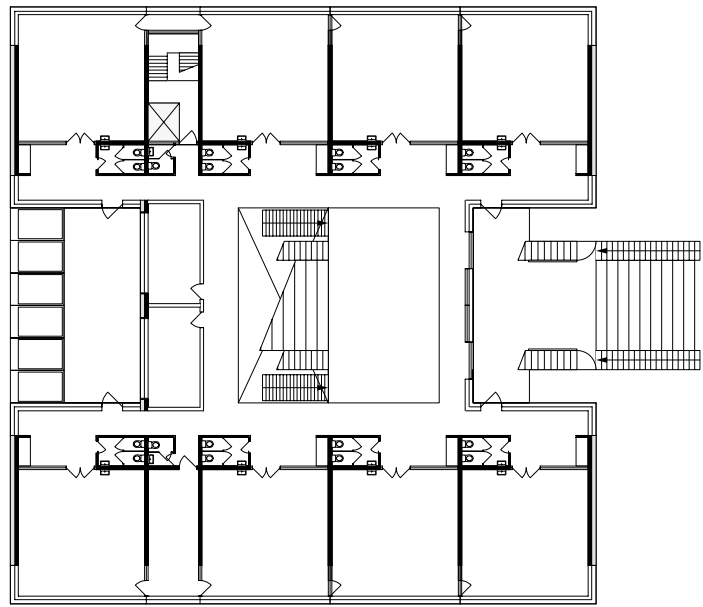
Amsterdam | IJburg



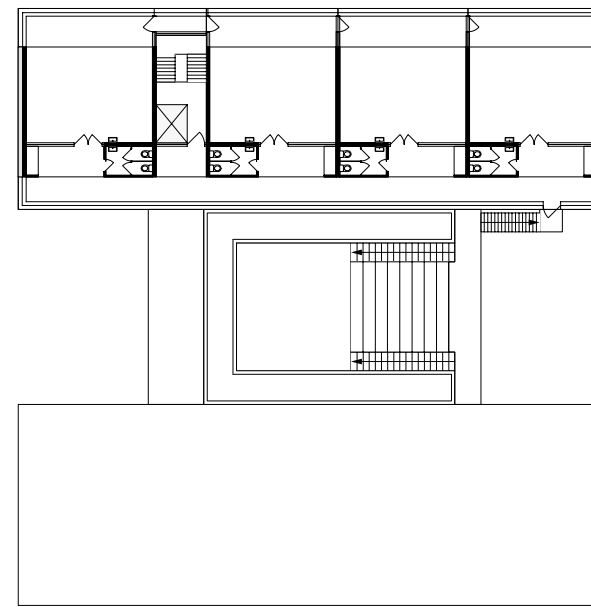
Locatie blok 30 | location OBS Olympus

0012 OBS Olympus, Amsterdam - IJburg

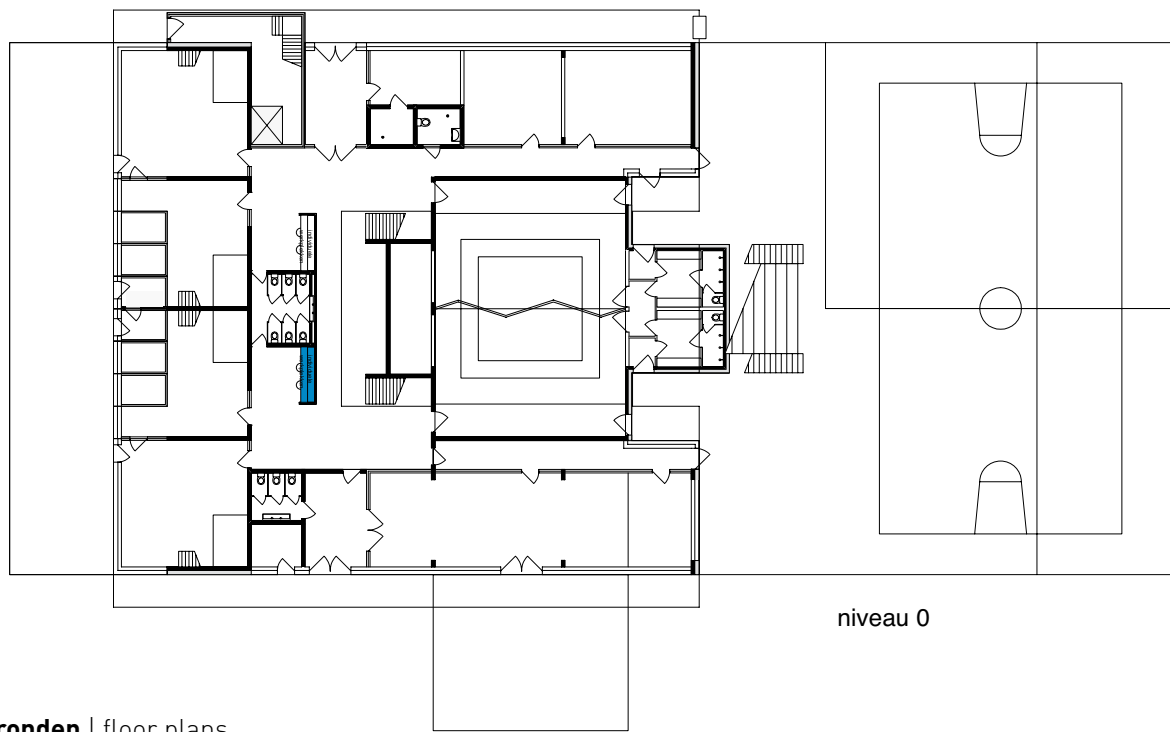
0012 OBS Olympus, Amsterdam - IJburg



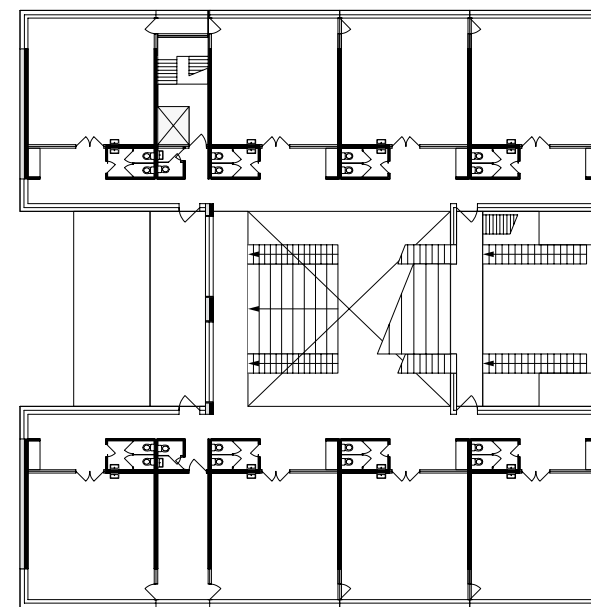
niveau 1



niveau 3



niveau 0



niveau 2

Plattegronden | floor plans



Photo:Jan Derwig

0012 OBS Olympus, Amsterdam - IJburg



0012 OBS Olympus, Amsterdam - IJburg