



9811 Timorplein,
Amsterdam

9811 Timorplein,
Amsterdam

dok
architecten



Photo: Dok architecten

9811 Timorplein, Amsterdam

9811 Timorplein, Amsterdam

dok
architecten

TIMORPLEIN

locatie:

Timorplein, Indische Buurt West - Amsterdam

programma:

Appartementen, miwa-woningen, bedrijfsruimten en een parkeergarage

architect:

Herman Zeinstra

ontwerpteam:

P. Cannon, F. op ten Berg, I. de Boo, V. Struben, P. van der Werf, Q Calis

opdrachtgever:

De Alliantie, Huizen

constructeur:

Strackee BV

aannemer bouwkundig:

Vink Bouw, Nieuwkoop

bouwkosten (ex. btw):

€ 18.000.000,-

start ontwerp:

1998

start uitvoering:

2002

oplevering:

2004

Op vier locaties realiseerden wij vervangende nieuwbouw met in totaal 128 woningen. Architectonisch is het één geheel. Het eerste deelproject is in 2002 gebouwd aan het Timorplein. Het tweede deel vormt de punt van de Borneostraat en Delistraat. Het derde deel omvat de koppen van de blokken aan de Celebesstraat. Deze koppen zijn verbonden door een parkeergarage die onder de Delistraat doorloopt. Aan de straatkant van de Celebesstraat hebben de woningen door het spoorverkeer een hoge geluidsbelasting. Toch hebben wij ook hier gekozen voor verdiepingshoge ramen die het hele project kenmerken. De vele vides versterken het licht en de ruimtelijkheid in de woningen. Binnen de 72 woningen van dit derde deel is een grote verscheidenheid aan appartementen, maisonnettes, penthouses en atelierwoningen. Ook zijn er 21 sociale huurwoningen, waaronder twee atelierwoningen.

TIMORPLEIN

On four spots in the "Oude Indische Buurt", a neighbourhood built around 1900, we replace parts of existing blocks with 128 dwellings.

The first part was built in 2002 at the Timorplein. The second part is the sharp corner of the Borneostraat and the Delistraat. The last two buildings are two heads of blocks at the Celebesstraat. They are connected by a car park, crossing under the Delistraat.

In spite of the high noise level from a railway line, these blocks have the storey-high windows that characterise the whole project. Floor-openings amplify spaciousness and light.

There is a wide variety amongst the dwellings, ranging from apartments, duplex apartments, and studios to penthouses and dwellings for disabled persons. Twenty-six of the dwellings are social housing.

The facades have a strict rhythm of brick columns, storey-high windows and perforated steel panels. Steel U-beams line the floors.

location:

Timorplein, Indische Buurt West - Amsterdam

programme:

housing, Miva-woningen, catering, garages

architect:

Herman Zeinstra

designteam:

P. Cannon, F. op ten Berg, I. de Boo, V. Struben, P. van der Werf, Q Calis

client:

De Alliantie, Huizen

structural engineer:

Strackee BV

contractor:

Vink Bouw, Nieuwkoop

building costs (ex. VAT):

€ 18.000.000,-

start of design:

1998

start of construction:

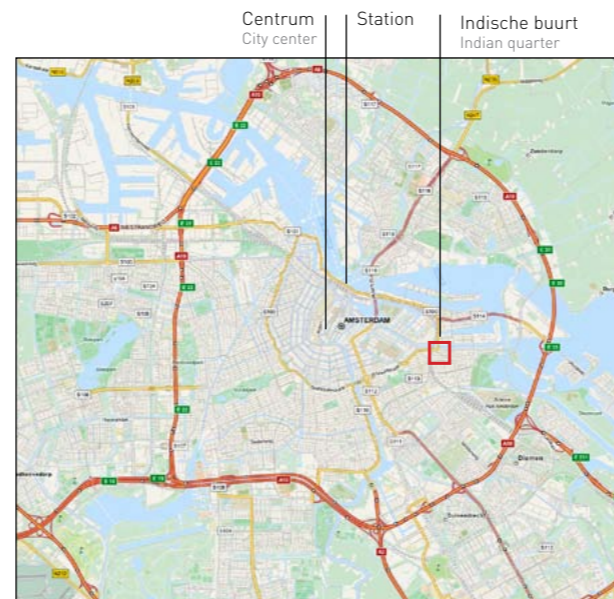
2002

completion:

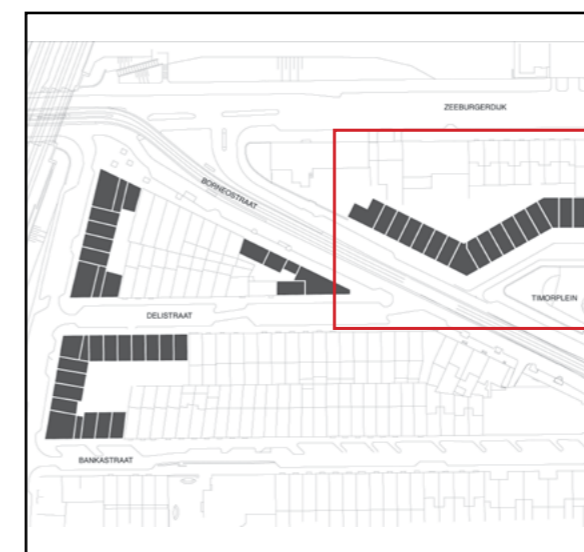
2004



Amsterdam | in the Netherlands



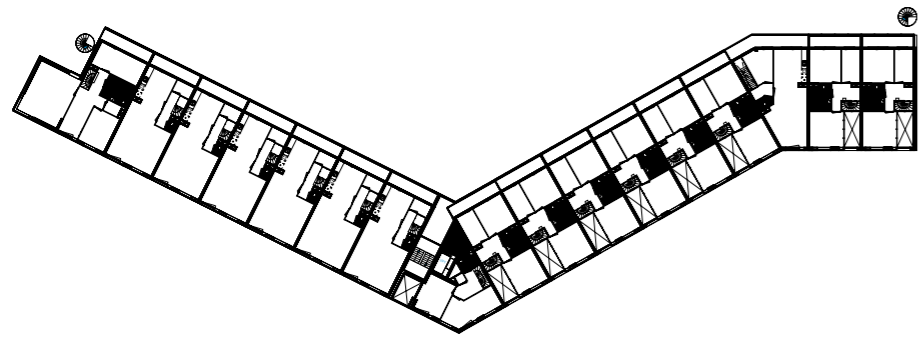
Amsterdam



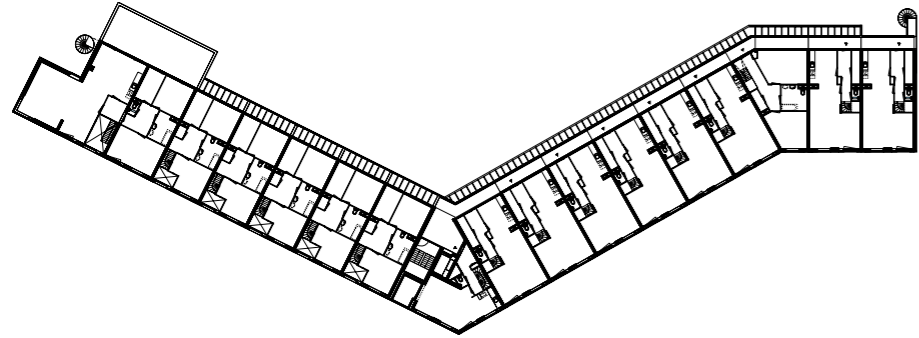
Locatie Timorplein | location

9811 Timorplein, Amsterdam

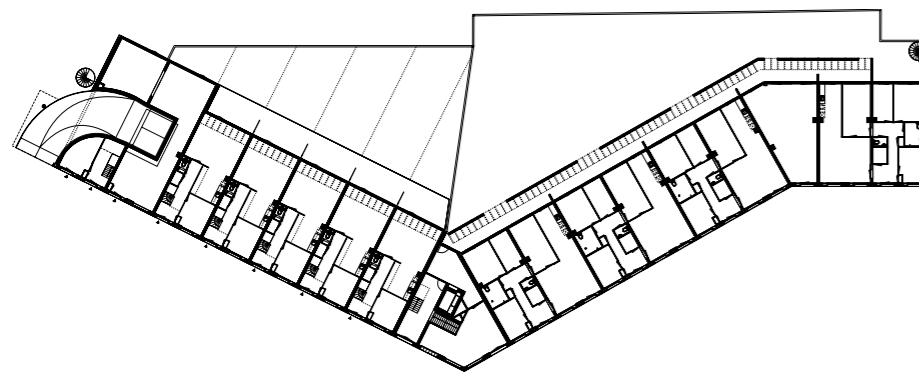
9811 Timorplein, Amsterdam



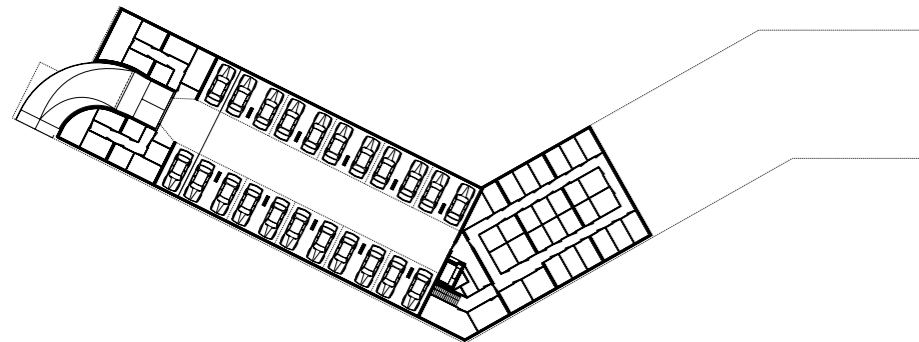
Plattegrond tweede verdieping | second floor plan



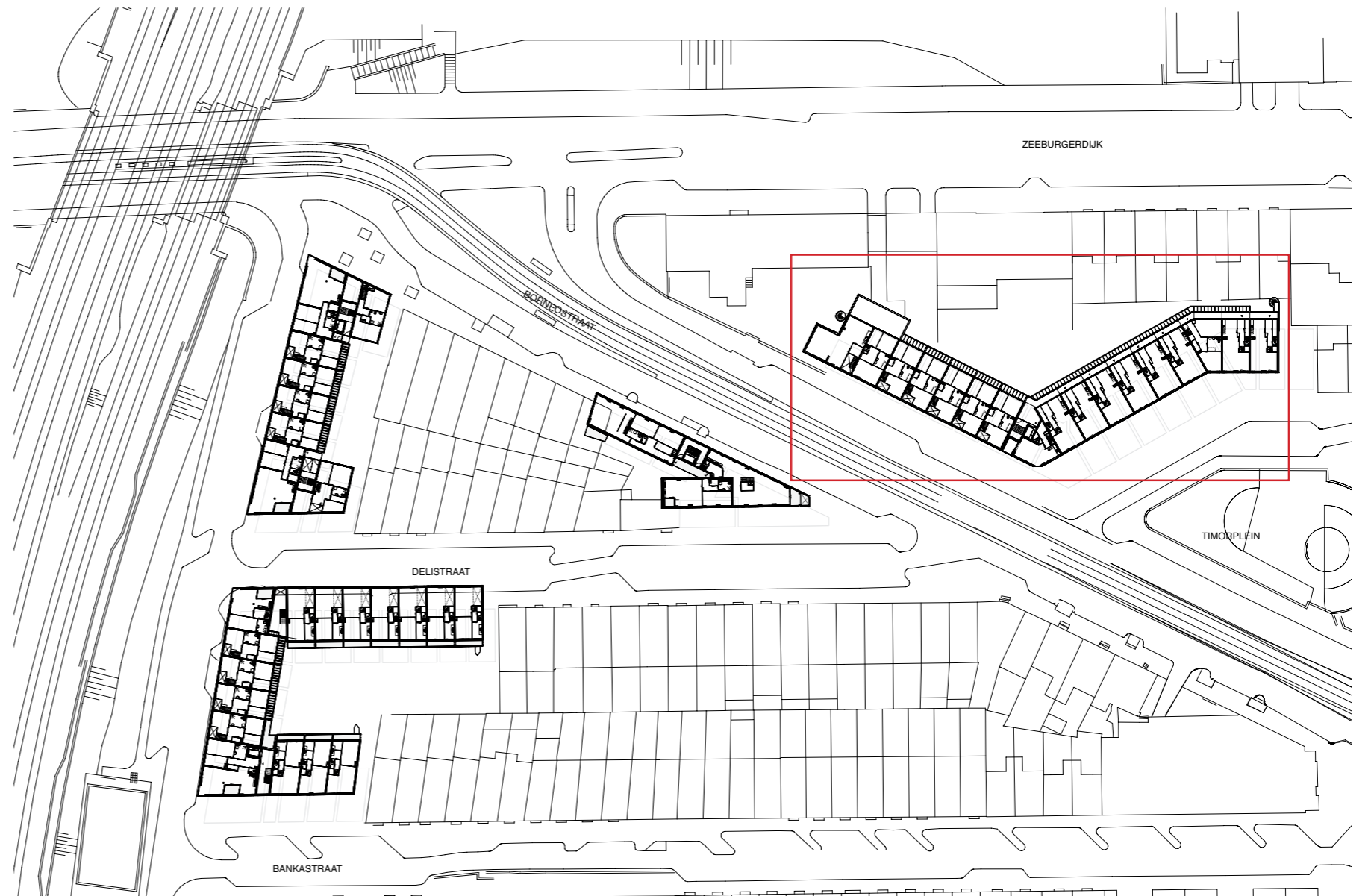
Plattegrond eerste verdieping | first floor plan



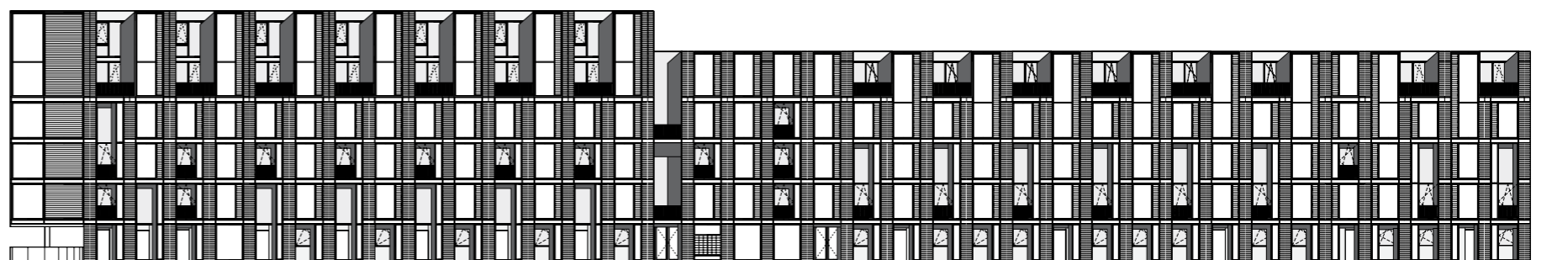
Plattegrond begane grond | ground floor plan



Plattegrond parkeerlaag | garages floor plan



Situation | Site



Gevel | Façade

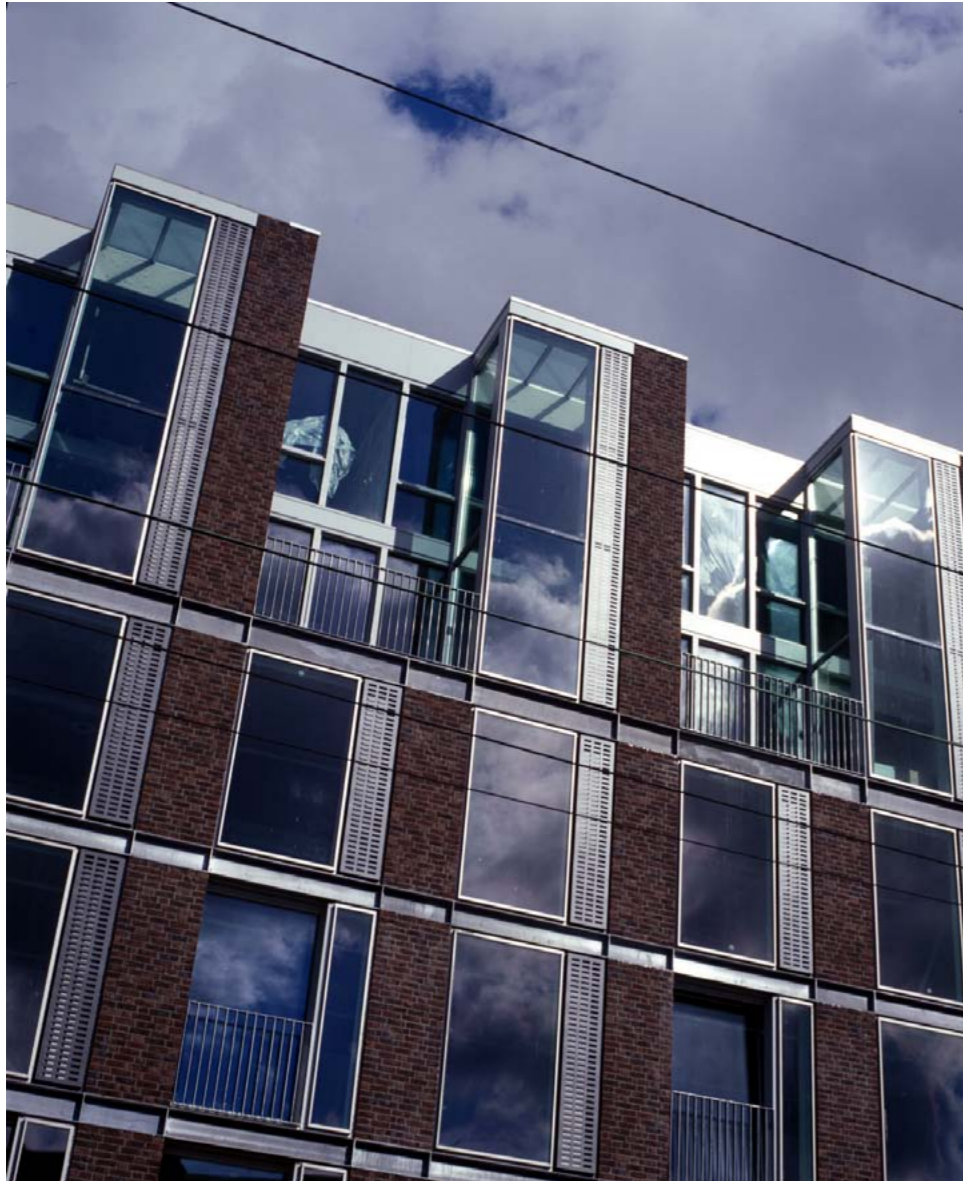


Photo Dok architecten



9811 Timorplein, Amsterdam

9811 Timorplein, Amsterdam





9811 Timorplein, Amsterdam



9811 Timorplein, Amsterdam