



**9918 KPN Telecom,
Amsterdam - IJburg**

9918 KPN Telecom,
Amsterdam - IJburg

dok
architecten



photo: Herman Zeinstra

9918 KPN Telecom, Amsterdam - IJburg | 9908 KPN Telecom, Amsterdam - IJburg

GEHEIMZINNIG GEBOUW

locatie:

Amsterdam - IJburg, Blok 30

programma:

telecommunicatie centrale

b.v.o.:

2100 m²

architect:

Herman Zeinstra

ontwerpteam:

A. Mashiach, C. Gafner, I. Vogels

opdrachtgever:

KPN Vastgoed, Den Haag

constructeur:

Ingenieursgroep van Rossum bv, Amsterdam

aannemer bouwkundig:

J.P. van Eesteren bv, Amsterda

bouwkosten (ex. btw):

€ 1.815.000,-

start ontwerp:

1999

oplevering:

december 2001

Dikke telefoonkabels komen de centrale, ondergronds, binnen. Daar vertakken ze zich in miljoenen dunne draden die steeds nieuwe verbindingen aangaan. Een onzichtbaar en geheimzinnig proces. De centrale werkt onbemand en hooguit drie mensen zullen binnen zijn voor onderhoudswerkzaamheden. De klimaats- en veiligheidseisen vroegen om een relatief gesloten schil als bescherming. Horizontale gasbetonplaten met smalle lichtstroken omsluiten de telefooncentrale. De lichtstroken zijn ingevuld met platen van doorzichtig, gekleurd kunststof. Als tweede huid zijn op regelmatige afstanden aluminium damwandprofielen op de betonplaten aangebracht. Aan deze verticale profielen zijn van onder tot boven, halftransparante glasstroken gelijmd. De gelaagdheid van de verticale halftransparante stroken waar de horizontale, gekleurde platen doorheen schemeren, laten iets vermoeden van het mysterie van de schakeling.

MYSTERIOUS BUILDING

Thick telephone cables enter the exchange underground, then branch off into millions of thin wires that make a never-ending series of new connections. It is an invisible and secretive process, only reinforced by the fact that the exchange is unmanned, with only three people on location to carry out occasional maintenance work. Certain demands made by climate and safety called for a relatively enclosed, protective casing to the building. We chose to use horizontal cellular concrete slabs with narrow panels of light to encase the exchange. The light panels are filled with sheets of transparent, coloured plastic. A second skin is created by placing aluminium sheet piling on the concrete slabs at regular intervals. These vertical piling sections are in turn fixed with semi-transparent sections of glass from top to bottom. This use of layers of vertical, semi-transparent sections that allow the horizontal, coloured slabs to shine through, endow the whole building with the sense of mystery of the circuitry going on inside.

location:

Amsterdam - IJburg, Blok 30

programme:

Telecommunications exchange

gfa.:

2100 m²

architect:

Herman Zeinstra

designteam:

A. Mashiach, C. Gafner, I. Vogels

client:

KPN Vastgoed, Den Haag

structural engineer:

Ingenieursgroep van Rossum bv, Amsterdam

contractor:

J.P. Van Eesteren bv, Amsterdam

building costs (ex. VAT):

€ 1.815.000,-

start of design:

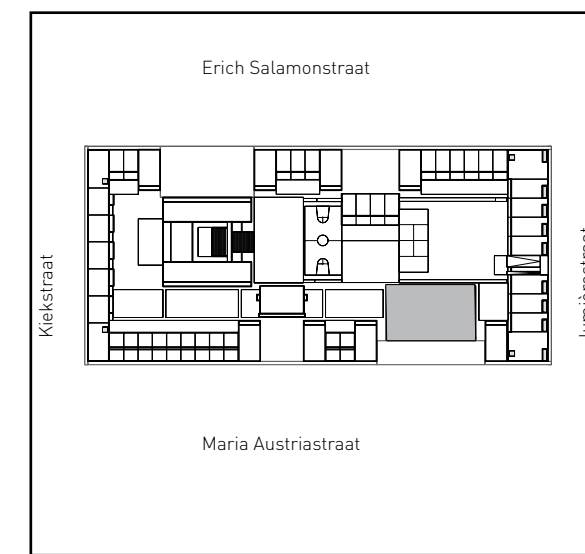
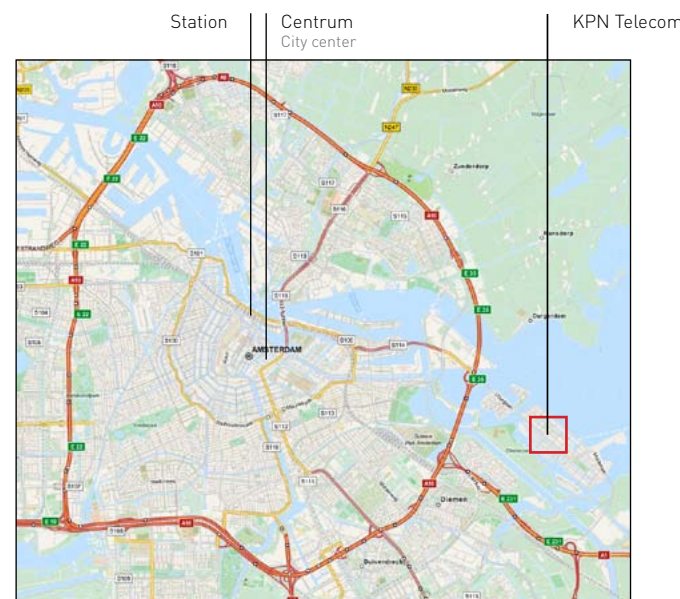
1999

completion:

December 2001



Amsterdam | in the Netherlands

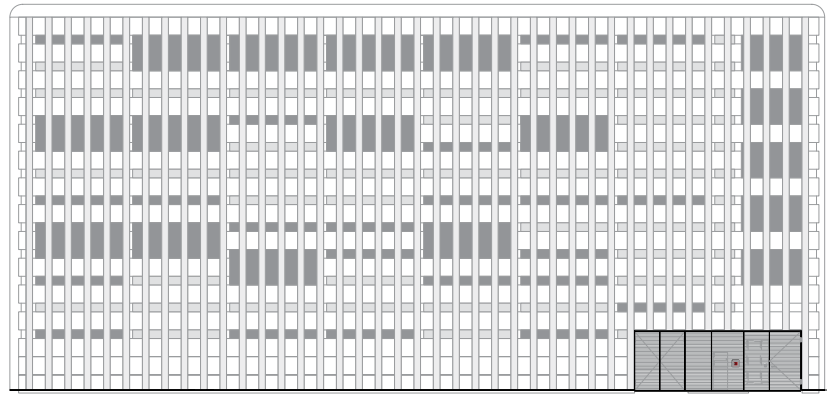


Locatie KPN Telecom | location

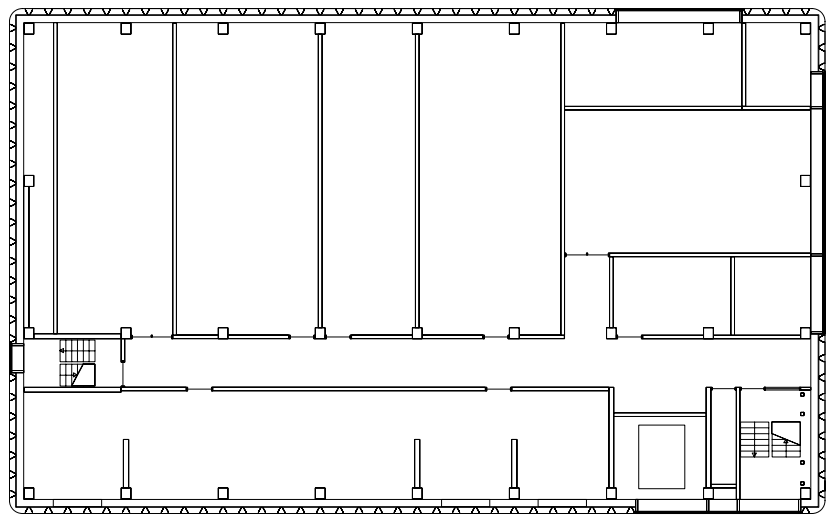
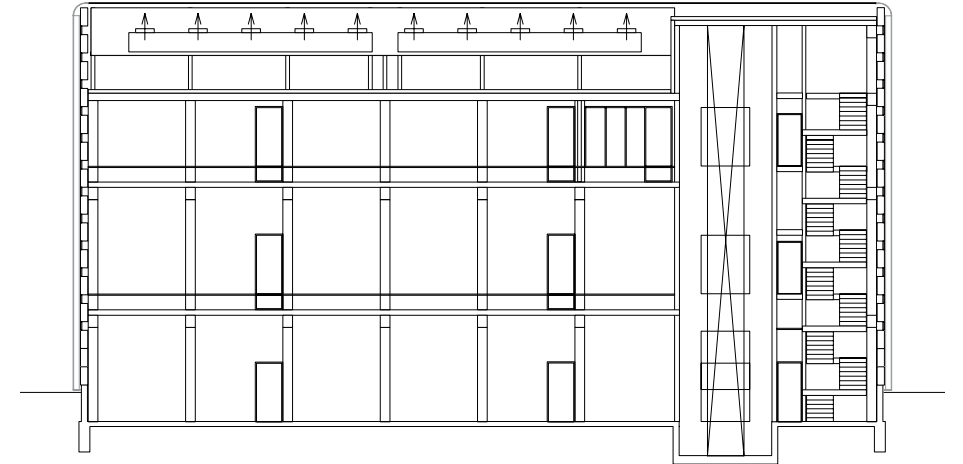
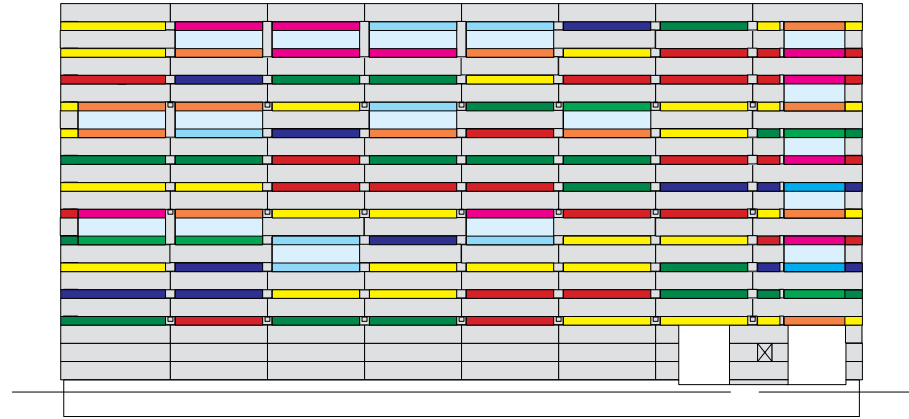
9918 KPN Telecom, Amsterdam - IJburg

9908 KPN Telecom, Amsterdam - IJburg

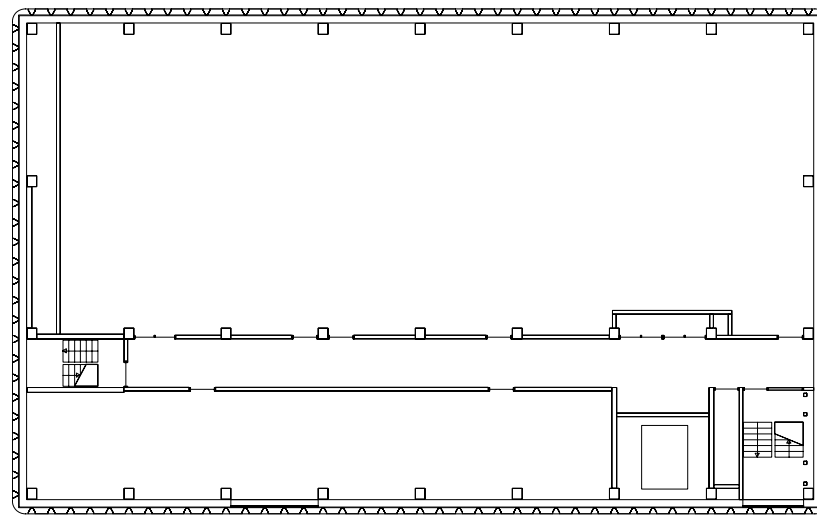
dok
architecten



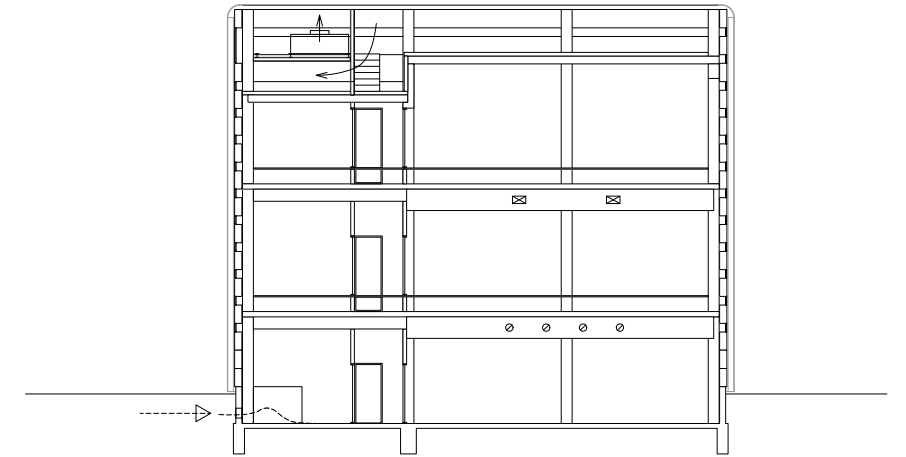
gevels | façades



Plattegrond begane grond | ground floor plan



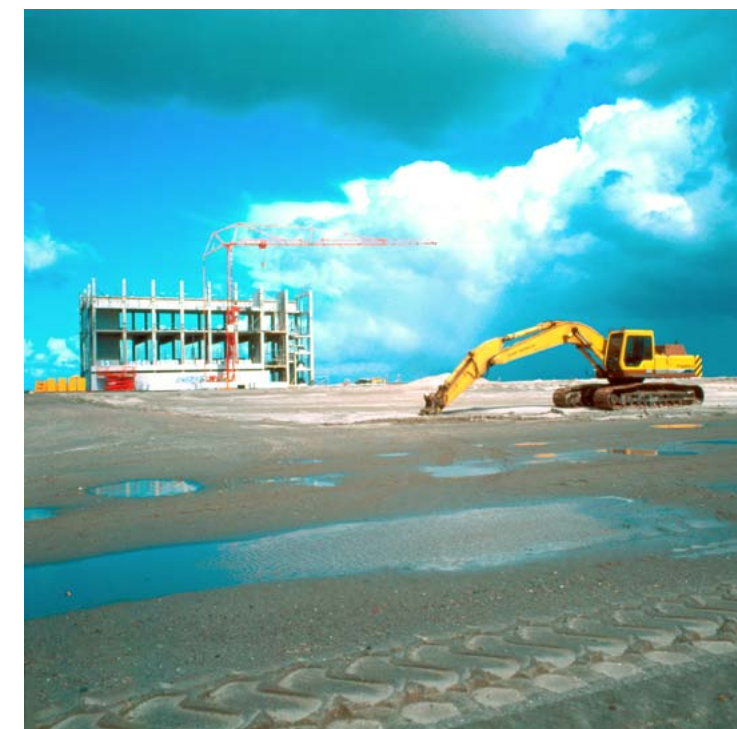
Plattegrond eerste verdieping | first floor plan



Doorsneden | cross sections



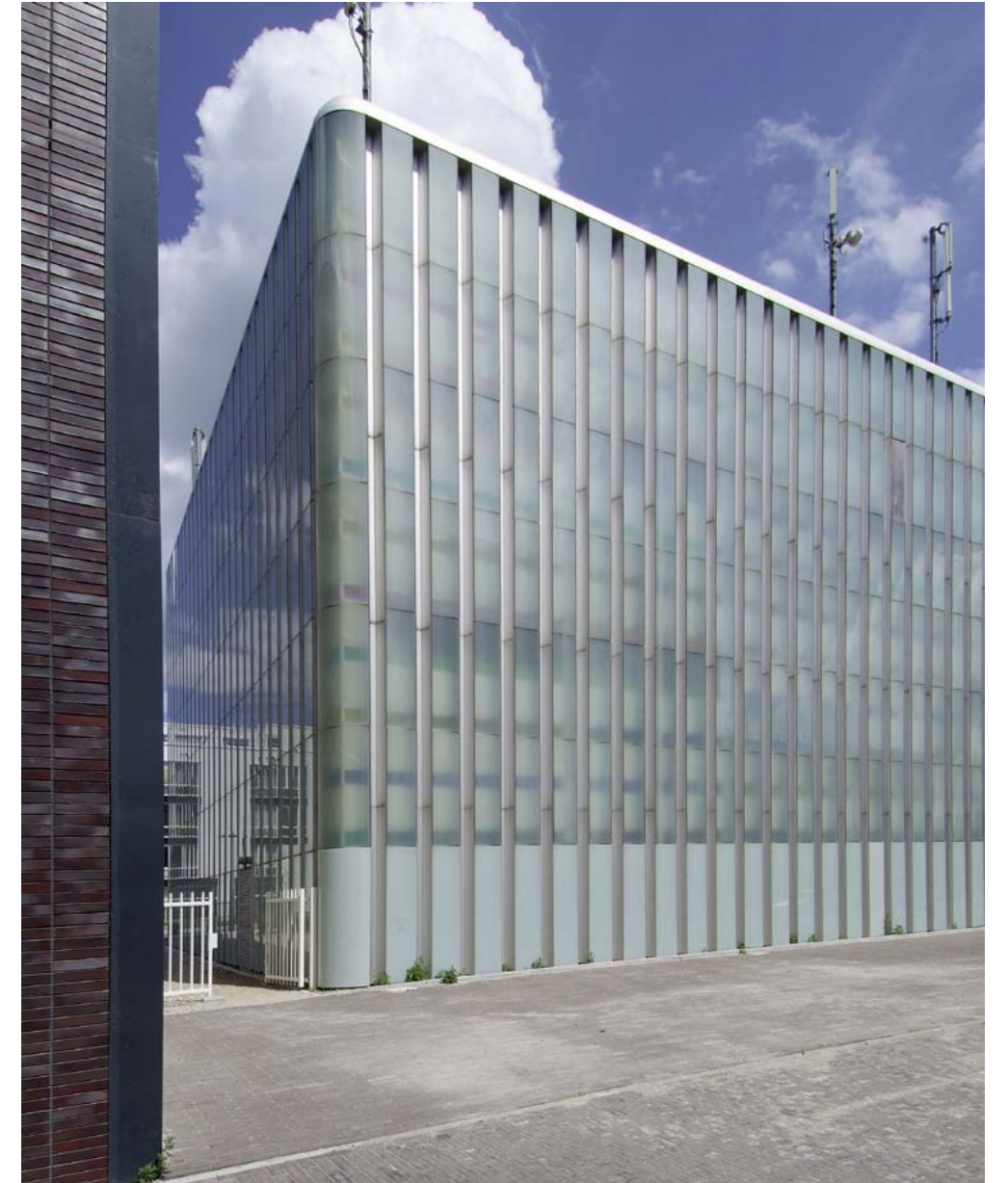
photo: Herman Zeinstra



9918 KPN Telecom, Amsterdam - IJburg | 9908 KPN Telecom, Amsterdam - IJburg



photo: Jan Derwig



9918 KPN Telecom, Amsterdam - IJburg | 9908 KPN Telecom, Amsterdam - IJburg